

**Комплект оценочных материалов по дисциплине
ОП.01 «Инженерная графика»**

23.02.07 Техническое обслуживание и ремонт двигателей, систем и агрегатов
автомобилей

Задания закрытого типа на выбор правильного ответа

1. Толщина сплошной основной линии в зависимости от формата чертежа лежит в следующих пределах?

- а) 0,5 2,0 мм.;
- б) 1,0 1,5 мм.;
- в) 0,7 1,4 мм.;
- г) 0,5 1,0 мм.;
- д) 0,5 1,5 мм.

Правильный ответ: в

Компетенции ОК01, ПК3.1

2. Размер шрифта h определяется следующими элементами?

- а) Высотой строчных букв;
- б) Высотой прописных букв в миллиметрах;
- в) Толщиной линии шрифта;
- г) Шириной прописной буквы А, в миллиметрах;
- д) Расстоянием между буквами.

Правильный ответ: Б

Компетенции ОК03, ПК 1.5

3. На каком расстоянии от контура рекомендуется проводить размерные линии?

- а) Не более 10 мм;
- б) От 7 до 10 мм;
- в) От 6 до 10 мм;
- г) От 1 до 5 мм;
- д) Не более 15 мм.

Правильный ответ: в

Компетенции ОК02, ПК1.3

4. На каком чертеже (см. Рис. С3-5) рационально нанесены величины радиусов, диаметров, толщины деталей и размеры, определяющие расположение отверстий?

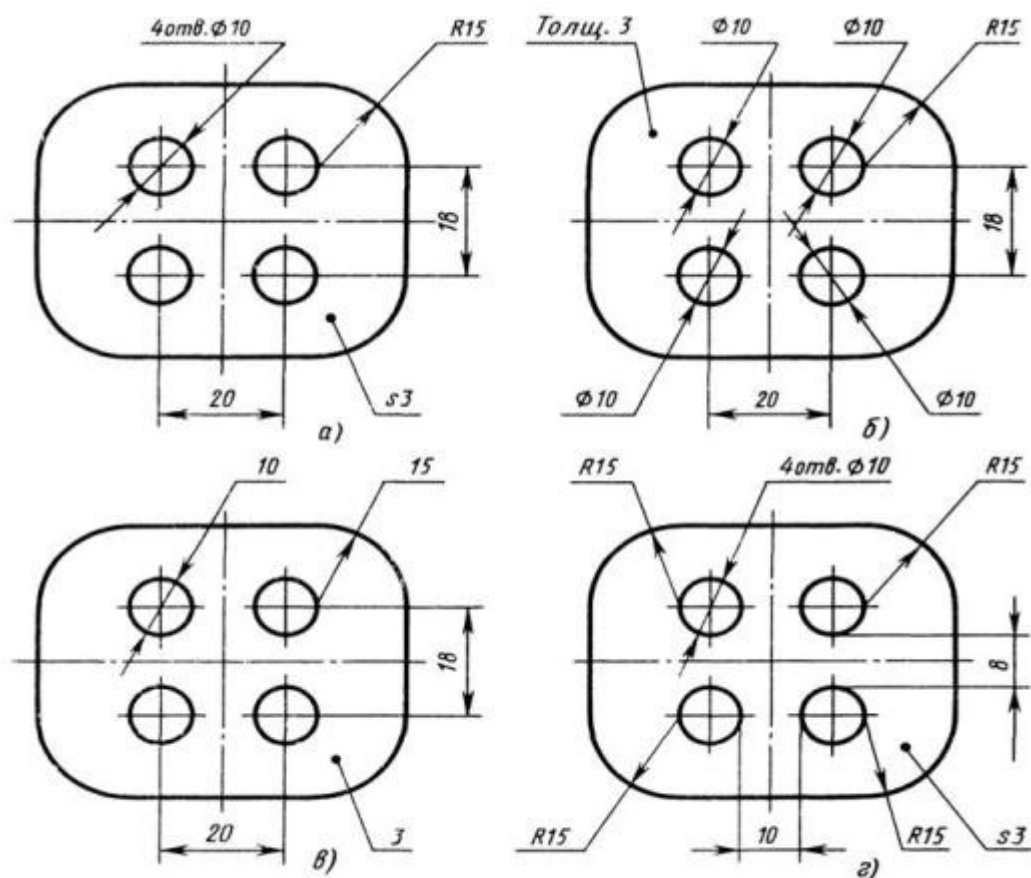


Рис. СЗ-5.

- а) На первом чертеже;
- б) На втором чертеже;
- в) На третьем чертеже;
- г) На четвертом чертеже;
- д) Нет правильного ответа.

Правильный ответ: а
Компетенции ОК05, ПК 2.3

5. Какое максимальное количество видов может быть на чертеже детали?

- а) Две;
- б) Четыре;
- в) Три;
- г) Один;
- д) Шесть.

Правильный ответ: д
Компетенции ОК07, ПК3.2

Задания закрытого типа на установление соответствия

1. Установите соответствие размера основной надписи и ее названию

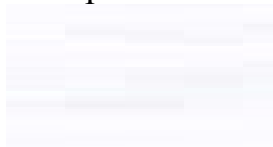


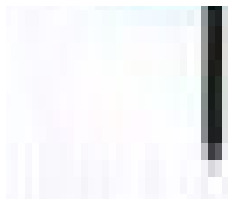
	Расположение основной надписи		Размеры основной надписи
1)	На первом листе графического документа	А)	185х40 мм
2)	На первом листе текстового документа	Б)	185х15мм
3)	На последующих листах графического документа	В)	185х55мм
4)	На последующих листах текстового документа	Г)	185х55мм

Правильный ответ

1	2	3	4
В	А	Б	Б

Компетенции ОК09. ПК 1.1

2. Установите соответствие изображения и его названия

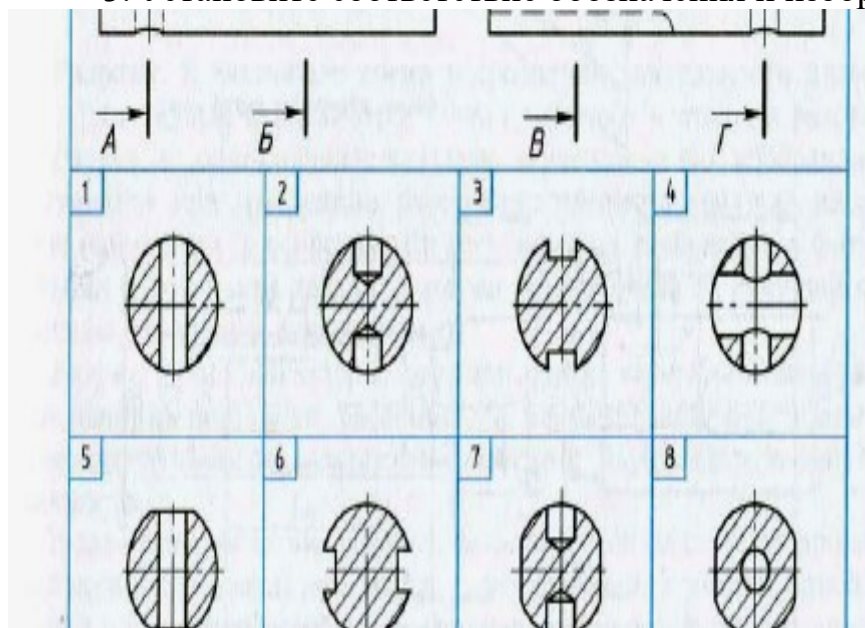
	Название		Изображение
1)	график	А)	
2)	граф	Б)	
3)	схема	В)	
	4) диаграмма	Г)	

Правильный ответ

1	2	3	4
Б	В	Г	А

Компетенции ПК6.3 ОК02

3. Установите соответствие обозначения и изображения сечений



Правильный ответ

A- A	Б-Б	В-В	Г -Г
7	6	3	1

Компетенции ПК6.2, ОК 04

Задания закрытого типа на установление правильной последовательности

1.Расположите масштабы в порядке их возрастания:

- а) 1:2
- б) 2:1
- в) 1:2,5
- г) 4:1

Правильный ответ: В, А, Б,Г

Компетенции ПК6.1

2.Расположите линии в порядке возрастания их толщины

- а) Волнистая
- б) Утолщенная
- в) Тонкая
- г) Основная

Правильный ответ: В, А, Г,Б

Компетенции ПК1.3 ОК08

3.Расположите элементы сборочного чертежа в порядке их оформления (от первого к последнему):

- а) Нанесение номеров позиций;

- б) Спецификация;
- в) Нанесение габаритных размеров;
- г) Выполнение разрезов.

Правильный ответ: Г, В, Б, А,

Компетенции ПК3.3, ОК06

Правильный ответ: Б, А, В, Г

Компетенции (индикаторы):

Задания открытого типа

Задания открытого типа на дополнение

Напишите пропущенное слово (словосочетание).

1. Номер шрифта соответствует высоте буквы _____

Правильный ответ: **прописной**.

Компетенции ОК05, ПК 3.3

2. Шрифт под углом типа Б выполняется под углом _____

Правильный ответ: **75°**

Компетенции ОК07, ПК 6.3

3. Изображение обращенной к наблюдателю видимой части поверхности предмета называется _____

Правильный ответ: **видом**

Компетенции ОК1, ПК 1.3

4. Чертёж детали содержит изображения, шероховатость, обозначение материала, технические требования и _____

Правильный ответ: **размеры**

Компетенции ОК08, ПК 1.2

5. Детали, имеющие форму тела вращения располагаются на чертеже обычно _____.

Правильный ответ: **горизонтально**

Компетенции ОК06, ПК 1.4

6. Применяются следующие методы простановки размеров: цепной, координатный, _____

Правильный ответ: **комбинированный**

Компетенции ОК03, ПК 1.3

Задания открытого типа с кратким свободным ответом

1 Размер формата А1 _____

Правильный ответ: **594х 841 мм**

Компетенции ОК04, ПК 1.1

2 Формат определяется размерами _____

Правильный ответ: **внешней рамки**

Компетенции ОК02, ПК 3.3

3. Отношение размеров изображенного на чертеже предмета к его действительным размерам называется _____

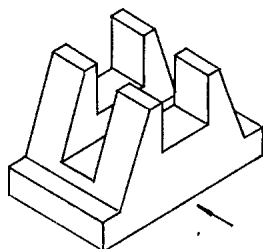
Правильный ответ: **масштабом.**

Компетенции ОК02, ПК 1.1

Задания открытого типа с развернутым ответом

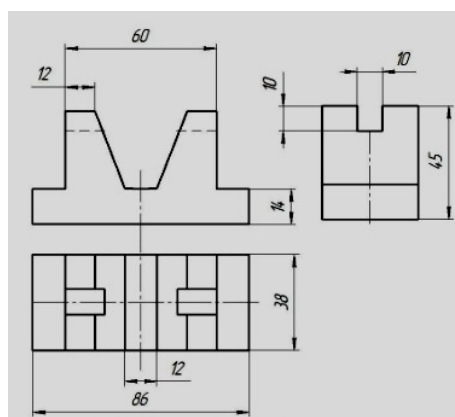
1 По аксонометрической проекции детали построить три её вида.

Проставить размеры на трех видах детали.



Время выполнения – 20 мин.

Ожидаемый ответ (один из возможных вариантов):

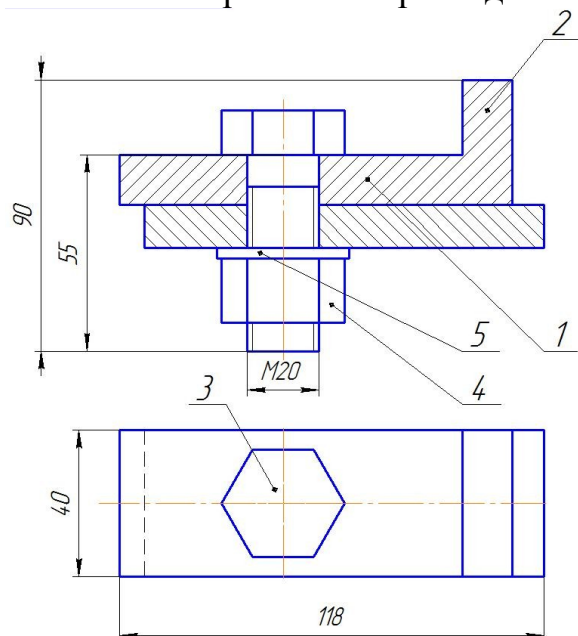


Критерии оценивания:

- проекционная связь между видами;
- правильность нанесения и расположения размеров;
- соответствие типов линий их назначению.

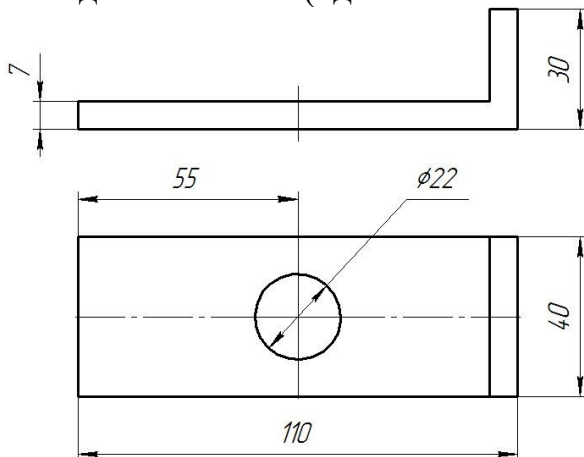
Компетенции ОК02, ПК 6.1

2 Выполнить рабочий чертеж детали позиции 2



Время выполнения – 20 мин.

Ожидаемый ответ (один из возможных вариантов):



Критерии оценивания:

- соответствие элементов детали условию;
- правильность нанесения и расположения размеров;
- соответствие типов линий их назначению.

Компетенции ПК1.3, ОК02