

МИНИСТЕРСТВО НАУКИ И ВЫСШЕГО ОБРАЗОВАНИЯ
РОССИЙСКОЙ ФЕДЕРАЦИИ
ФЕДЕРАЛЬНОЕ ГОСУДАРСТВЕННОЕ БЮДЖЕТНОЕ ОБРАЗОВАТЕЛЬНОЕ
УЧРЕЖДЕНИЕ ВЫСШЕГО ОБРАЗОВАНИЯ
«ЛУГАНСКИЙ ГОСУДАРСТВЕННЫЙ УНИВЕРСИТЕТ
ИМЕНИ ВЛАДИМИРА ДАЛЯ»

Институт транспорта и логистики
Кафедра транспортных технологий

УТВЕРЖДАЮ

Директор института
транспорта и логистики



Быкадоров В.В.

(подпись)

» февраль 2025 года

ФОНД ОЦЕНОЧНЫХ СРЕДСТВ
по учебной дисциплине

Транспортное право

(наименование учебной дисциплины)

23.03.01 Технология транспортных процессов

(код и наименование направления подготовки)

«Интеллектуальные транспортные системы», «Организация перевозок и управление на транспорте (автомобильный транспорт)», «Организация и безопасность движения», «Организация перевозок и управление на транспорте (промышленный транспорт)»

(наименование профиля подготовки)

Разработчик:

доцент

(должность)

(подпись)

Никишкин Ю.А.

ФОС рассмотрен и одобрен на заседании кафедры транспортных технологий от « 25 » февраль 2025 г., протокол № 11

Заведующий кафедрой

(подпись)

Тарарычкин И.А.

(ФИО)

Луганск 2025 г.

**Комплект оценочных материалов по дисциплине
«Транспортное право»**

Задания закрытого типа

Задания закрытого типа на выбор правильного ответа

1. Выберите один правильный ответ

Предметом транспортного права является:

- А) Отношения между заказчиком и исполнителем
- Б) Общественные отношения между транспортными предприятиями и клиентурой
- В) Отношения между перевозчиками, пассажирами, грузоотправителями, грузополучателями, клиентами, заказчиками, исполнителями;
- Г) Отношения между пассажирами, грузоотправителями, грузополучателями, клиентами;

Правильный ответ: Б

Компетенции (индикаторы): ПК-5 (ПК-5.1, ПК-5.2)

2. Выберите один правильный ответ

Граждане или организации, выступающие в качестве участников правоотношений, являются:

- А) Объектами правоотношений;
- Б) Содержанием правоотношений;
- В) Субъектами правоотношений
- Г) Объектами правоотношений и содержанием правоотношений.

Правильный ответ: В

Компетенции (индикаторы): ПК-5 (ПК-5.1, ПК-5.2)

3. Выберите один правильный ответ

Субъектами обязательства по перевозке груза являются:

- А) Перевозчик, грузоотправитель;
- Б) Грузополучатель, перевозчик;
- В) Грузоотправитель, грузополучатель, перевозчик;
- Г) Заказчик, исполнитель, перевозчик.

Правильный ответ: В

Компетенции (индикаторы): ПК-5 (ПК-5.1, ПК-5.2)

4. Выберите один правильный ответ

До предъявления к перевозчику иска, вытекающего из перевозки груза, обязательно предъявление ему:

- А) письменного предупреждения;
- Б) протокола разногласий по коммерческому акту;
- В) письменного предупреждения и претензии;

- Г) претензии;
 Д) обращения.

Правильный ответ: Г

Компетенции (индикаторы): ПК-5 (ПК-5.1, ПК-5.2)

Задания закрытого типа на установление соответствия

5. Установите соответствие между видами сообщений на морском транспорте и их названиям

	Выполняемая задача	Показатель соответствия
1)	Перевозки или буксировка между портами на территории РФ, которые находятся в пределах одного морского бассейна	А) Большой каботаж
2)	Перевозки или буксировка между портами на территории РФ, находящимся в разных морских бассейнах, в том числе при транзите через воды иностранного государства	Б) Перевозки в заграничном сообщении
3)	Морские перевозки, при которых порт отправления находится на территории РФ, а порт назначения на территории иностранного государства, и наоборот	В) Малый каботаж

Правильный ответ:

1	2	3
В	А	Б

Компетенции (индикаторы): ПК-5 (ПК-5.1, ПК-5.2)

6. Установите соответствие связи норм отраслей права с транспортным правом

	Выполняемая задача	Показатель соответствия
1)	Нормы права, определяющие организацию и порядок деятельности государственных органов управления транспортным комплексом	А) Гражданское право
2)	Нормы права, регулирующие возможность осуществления коммерческой деятельности юридическими лицами (в различных организационно-правовых формах) и индивидуальными предпринимателями без образования юридического лиц	Б) Муниципальное право
3)	Нормы, регулирующие отношения при осуществлении транспортной	В) Административное право

- деятельности которые можно условно подразделить на общие и специальные
- 4) Нормы права, которые определяют цели, условия и порядок деятельности транспортных организаций, находящихся в общественной собственности, осуществляют регулирование тарифов на их услуги, утверждают их уставы, назначают и увольняют руководителей данных организаций, заслушивают отчеты об их деятельности

Г) Трудовое право

Правильный ответ:

1	2	3	4
В	А	Г	Б

Компетенции (индикаторы): ПК-5 (ПК-5.1, ПК-5.2)

7. Установите соответствие между нормативными актами, которые регулируют транспортные отношения в РФ и датами их принятия

Выполняемая задача	Показатель соответствия
1) Воздушный кодекс Российской Федерации	А) 1997 г.
2) Кодекс торгового мореплавания Российской Федерации	Б) 1999 г.
3) Кодекс внутреннего водного транспорта Российской Федерации	В) 2001 г.
4) Устав железнодорожного транспорта Российской Федерации	Г) 2003 г.
5) Устав автомобильного транспорта	2007 г.

Правильный ответ:

1	2	3	4	5
А	Б	В	Г	Д

Компетенции (индикаторы): ПК-5 (ПК-5.1, ПК-5.2)

8. Установите соответствие нарушений правил безопасности движения и эксплуатации всех видов транспорта предложенной характеристики признаков составов преступлений их названиям

Выполняемая задача	Показатель соответствия
1) Общественные отношения в сфере безопасности движения и эксплуатации транспортных средств	А) Момент окончания преступления
2) Железнодорожный, воздушный, морской и внутренний водный транспорт и	Б) Субъективная сторона

	метрополитен		
3)	Нарушения правил безопасности движения или эксплуатации железнодорожного, воздушного, морского и внутреннего водного транспорта и метрополитена	В)	Субъект
4)	Лицо, в силу выполняемой работы или занимаемой должности обязанное соблюдать правила безопасности движения или эксплуатации железнодорожного, воздушного или водного транспорта	Г)	Объективная сторона
5)	Характеризуется неосторожной виной в виде легкомыслия или небрежности	Д)	Предмет
6)	Преступление признается оконченным с момента наступления по неосторожности тяжкого вреда здоровью человека либо крупного ущерба	Е)	Объект

Правильный ответ:

1	2	3	4	5	6
Ж	Д	Г	В	Б	А

Компетенции (индикаторы): ПК-5 (ПК-5.1, ПК-5.2)

Задания закрытого типа на установление правильной последовательности

9. Установите правильную последовательность элементов структуры правовой нормы

А) диспозиция

Б) санкция

В) гипотеза

Правильный ответ: В, А, Б

Компетенции (индикаторы): ПК-5 (ПК-5.1, ПК-5.2)

10. Установите правильную последовательность транспортных нормативных актов учитывая их юридическую силу

А) Правила перевозок грузов

Б) Указ президента

В) Устав вида транспорта

Г) Международный договор

Правильный ответ: Г, В, Б, А

Компетенции (индикаторы): ПК-5 (ПК-5.1, ПК-5.2)

11. Расположите субъектов, наделенных полномочиями по осуществлению государственного управлению согласно их полномочиям по убыванию

А) РЖД

Б) Минтранс РФ

В) Кабине министров РФ

Правильный ответ: В, Б, А

Компетенции (индикаторы): ПК-5 (ПК-5.1, ПК-5.2)

12. Расположите условия договора перевозки груза в такой последовательности в какой они указаны в договоре

А) Наименование и характеристики груза (вид, количество и т.п.)

Б) Наименование грузоотправителя, грузополучателя и перевозчика

В) Пункты отправления и назначения

Г) Характеристики предоставляемого транспорта

Д) Сроки перевозки

Ж) Цена договора, порядок расчетов

Правильный ответ: А, Б, В, Г, Д, Ж

Компетенции (индикаторы): ПК-5 (ПК-5.1, ПК-5.2)

Задания открытого типа

Задания открытого типа на дополнение

13. Напишите пропущенное слово (словосочетание).

_____ — гражданин или юридическое лицо, осуществляющее предпринимательскую деятельность на основании государственной лицензии и принявшее на себя обязательства выполнить или организовать выполнение услуг, связанных с договором (договорами) перевозки груза на основании договора транспортной экспедиции.

Правильный ответ: Экспедитор

Компетенции (индикаторы): ПК-5 (ПК-5.1, ПК-5.2)

14. Напишите пропущенное слово (словосочетание).

_____ — это регулируемое нормами транспортного права общественное отношение, складывающееся по поводу и в процессе осуществления транспортной деятельности, включая управление в сфере транспорта.

Правильный ответ: Транспортное правоотношение

Компетенции (индикаторы): ПК-5 (ПК-5.1, ПК-5.2)

15. Напишите пропущенное слово (словосочетание).

_____ — это одна из основных форм государственного принуждения, которая подразумевает наложение судом на

правонарушителя имущественных законодательных санкций, предполагающих невыгодные имущественные последствия поведения подозреваемого и нацеленных на восстановление нарушенных прав потерпевшей стороны.

Правильный ответ: Правовая ответственность

Компетенции (индикаторы): ПК-5 (ПК-5.1, ПК-5.2)

16. Напишите пропущенное слово (словосочетание).

Под _____ следует понимать такие соглашения сторон, которые направлены на реализацию или обеспечение процесса доставки грузов, пассажиров и багажа в пункт назначения с помощью самоходных транспортных средств.

Правильный ответ: Транспортным договором

Компетенции (индикаторы): ПК-5 (ПК-5.1, ПК-5.2)

Задания открытого типа с кратким свободным ответом

17. Напишите пропущенное слово (словосочетание).

Субъекты транспортного правоотношения обладают _____, т.е. социально-правовой возможностью быть участниками транспортных правоотношений

Правильный ответ: Правосубъектностью/правом

Компетенции (индикаторы): ПК-5 (ПК-5.1, ПК-5.2)

18. Напишите пропущенное слово (словосочетание).

Лицензирование в транспортной сфере предполагает предоставление компетентными органами юридическим лицам или индивидуальным предпринимателям при их соответствии предъявляемым требованиям и условиям _____ на транспорте.

Правильный ответ: Письменного разрешения на осуществление конкретного вида деятельности/предоставление права осуществлять деятельность

Компетенции (индикаторы): ПК-5 (ПК-5.1, ПК-5.2)

Задания открытого типа с развернутым ответом

1. Разработать структурную схему государственного управления транспортом РФ:

-изучить правовое регулирование управления в области транспорта

-разработать структуру в виде схемы

Время выполнения – 10 мин.

Ожидаемый результат: структурная схема государственного управления транспортом РФ



Критерии оценивания: полное содержательное соответствие приведенной выше структурно-логической схеме

Компетенции (индикаторы): ПК-5 (ПК-5.1, ПК-5.2)

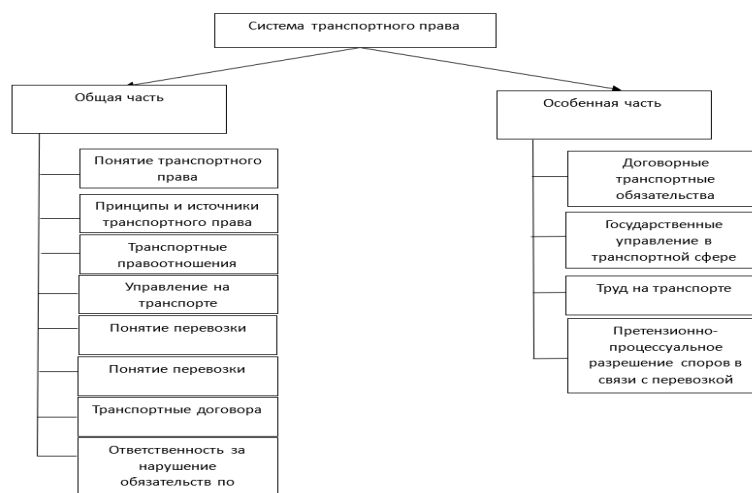
2. Разработать структурную схему «Система транспортного права»:

-изучить систему транспортного права

-разработать структуру в виде схемы

Время выполнения – 10 мин.

Ожидаемый результат: структурная схема система транспортного права



Критерии оценивания: полное содержательное соответствие приведенной выше структурно-логической схеме

Компетенции (индикаторы): ПК-5 (ПК-5.1, ПК-5.2)

3. Разработать структурную схему транспортных правоотношений:

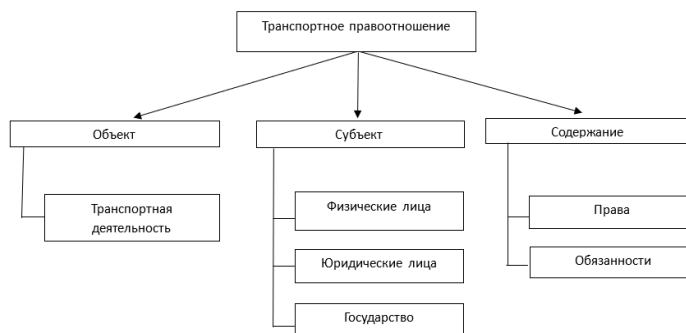
-изучить систему транспортных правоотношений

-разработать структуру в виде схемы

Время выполнения – 10 мин.

Ожидаемый результат: структурная схема транспортных правоотношений

Структура транспортных правоотношений



Критерии оценивания: полное содержательное соответствие приведенной ниже структурно-логической схеме

Компетенции (индикаторы): ПК-5 (ПК-5.1, ПК-5.2)

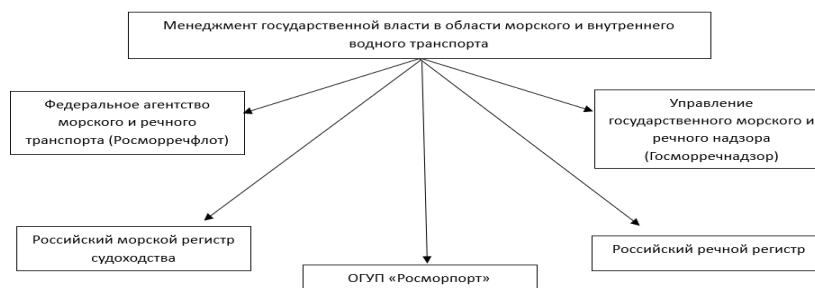
4. Разработать структурную схему менеджмента государственной власти в области морского и внутреннего водного транспорта:

-изучить систему менеджмента государственной власти в области морского и внутреннего водного транспорта

-разработать структуру в виде схемы

Время выполнения – 10 мин.

Ожидаемый результат: структурная схема системы менеджмента государственной власти в области морского и внутреннего водного транспорта



Критерии оценивания: полное содержательное соответствие приведенной ниже структурно-логической схеме

Компетенции (индикаторы): ПК-5 (ПК-5.1, ПК-5.2)

Экспертное заключение

Представленный комплект оценочных материалов по дисциплине «Транспортное право» соответствует требованиям ФГОС ВО.

Предлагаемые оценочные материалы адекватны целям и задачам реализации основной профессиональной образовательной программы по направлению подготовки 23.03.01 Технология транспортных процессов.

Виды оценочных средств, включенные в представленный фонд, отвечают основным принципам формирования ФОС.

Разработанные и представленные для экспертизы оценочные материалы рекомендуются к использованию в процессе подготовки обучающихся по указанному направлению подготовки.

Председатель учебно-методической комиссии
института транспорта и логистики



Иванова Е.И.

Лист изменений и дополнений

№ п/п	Виды дополнений и изменений	Дата и номер протокола заседания кафедры, на котором были рассмотрены и одобрены изменения и дополнения	Подпись заведующего кафедрой