

МИНИСТЕРСТВО НАУКИ И ВЫСШЕГО ОБРАЗОВАНИЯ
РОССИЙСКОЙ ФЕДЕРАЦИИ

Федеральное государственное бюджетное образовательное
учреждение высшего образования
«Луганский государственный университет имени Владимира Даля»

Колледж

КОМПЛЕКТ КОНТРОЛЬНО-ОЦЕНОЧНЫХ СРЕДСТВ
для проведения текущего контроля и промежуточной аттестации
в форме экзамена

по учебной дисциплине ОУД.08 Информатика

(код и наименование учебной дисциплины)

по специальности

38.02.06 Финансы

(код и наименование специальности)

РАССМОТРЕН И СОГЛАСОВАН

методической комиссией программирования и компьютерных дисциплин

Протокол № 1 от «31» августа 2023 г.

Председатель методической
комиссии

_____ / Сердюк С. А.
(подпись) (Ф.И.О.)

Разработан на основе федерального государственного образовательного стандарта среднего профессионального образования по специальности

38.02.06 Финансы

УТВЕРЖДЕН
заместителем директора

_____ / Захаров В. В.
(подпись, Ф.И.О.)

Составитель:

Козловская А.В., преподаватель Колледжа ФГБОУ ВО «ЛГУ им. В. Даля»
(Ф.И.О., должность)

1. Паспорт комплекта контрольно-оценочных средств

В результате освоения учебной дисциплины ОУД.08 Информатика обучающийся должен обладать предусмотренными ФГОС СПО по специальности 38.02.06 Финансы следующими умениями (У):

У1 организовывать личное информационное пространство с использованием различных средств цифровых технологий;

У2 реализовать этапы решения задач на компьютере;

У3 реализовать этапы решения задач на компьютере;

У4 создавать структурированные текстовые документы и демонстрационные материалы с использованием возможностей современных программных средств и облачных сервисов; умение использовать табличные (реляционные) базы данных, в частности, составлять запросы в базах данных (в том числе вычисляемые запросы), выполнять сортировку и поиск записей в базе данных; наполнять разработанную базу данных;

У5 использовать электронные таблицы для анализа, представления и обработки данных (включая вычисление суммы, среднего арифметического, наибольшего и наименьшего значений, решение уравнений);

У6 классифицировать основные задачи анализа данных (прогнозирование, классификация, кластеризация, анализ отклонений);

У7 выполнять арифметические операции в позиционных системах счисления;

У8 создавать веб-страницы;

У9 использовать электронные таблицы для анализа, представления и обработки данных (включая выбор оптимального решения, подбор линии тренда, решение задач прогнозирования).

знаниями:

З1 основные принципы устройства и функционирования современных стационарных и мобильных компьютеров;

З2 тенденций развития компьютерных технологий;

З3 основные принципы дискретизации различных видов информации;

З4 базовые принципах организации и функционирования компьютерных сетей;

З5 базовые алгоритмы обработки числовой и текстовой информации (запись чисел в позиционной системе счисления, делимость целых чисел; нахождение всех простых чисел в заданном диапазоне; обработка многозначных целых чисел; анализ символьных строк и других), алгоритмов поиска и сортировки; умение определять сложность изучаемых в курсе базовых алгоритмов (суммирование элементов массива, сортировка массива, переборные алгоритмы, двоичный поиск) и приводить примеры нескольких алгоритмов разной сложности для решения одной задачи,

которые **формируют профессиональную компетенцию и общие компетенции:**

ОК 01 Выбирать способы решения задач профессиональной деятельности применительно к различным контекстам

ОК 02 Использовать современные средства поиска, анализа и интерпретации информации, и информационные технологии для выполнения задач профессиональной деятельности

2. Оценивание уровня освоения учебной дисциплины

Предметом оценивания служат умения и знания, предусмотренные ФГОС СПО по дисциплине ОУД.08 Информатика, направленные на формирование общих и профессиональных компетенций. Промежуточная аттестация по учебной дисциплине проводится в форме экзамена.

Контроль и оценивание уровня освоения учебной дисциплины по темам (разделам)

Таблица 1

| Элемент учебной дисциплины | Формы и методы контроля | | | |
|--|--|---|--------------------------|----------------------|
| | Текущий контроль | | Промежуточная аттестация | |
| | Форма контроля | Проверяемые ОК, У, З | Форма контроля | Проверяемые ОК, У, З |
| Раздел 1. Информация и информационная деятельность человека | | | | |
| Тема 1.1. Информация и информационные процессы | <i>Устный опрос</i> | <i>У1, У2, У6, З1, З2, З7 ОК1, ОК2</i> | | |
| Тема 1.2. Подходы к измерению информации | <i>Тест Практическая работа № 1. Единицы измерения информации. Измерение информации различными способами</i> | <i>У1, У2, У3, У4, У5, У7, У8 З1, З2, З5, З6, З7 ОК1, ОК2</i> | | |
| Тема 1.3. Компьютер и цифровое представление информации. Устройство компьютера. | <i>Письменный опрос</i> | <i>У1, У2, У3, У4, У5, У7, У8 З1, З2, З6, З7 ОК1, ОК2</i> | | |
| Тема 1.4. Кодирование информации. Системы счисления | <i>Устный опрос Практическая работа № 2. Представление информации в различных системах счисления</i> | <i>У1, У2, У3, У4, У5, У7, У8 З1, З2, З5, З6, З7 ОК1, ОК2</i> | | |
| Тема 1.5. Элементы комбинаторики, теории множеств и математической логики | <i>Тест Практическая работа № 3. Решение задач математической логики</i> | <i>У1, У2, У3, У4, У5, У7, У8 З1, З2, З6, З7 ОК1, ОК2</i> | | |
| Тема 1.6. Компьютерные сети: локальные сети, сеть Интернет. | <i>Письменный опрос</i> | <i>У1, У2, У3, У4, У5, У7, У8 З1, З2, З6, З7 ОК1, ОК2</i> | | |

| | | | | |
|--|---|---|--|--|
| Тема 1.7. Службы Интернета | <i>Устный опрос</i> <i>Практическая работа № 4. Интернет-технологии. Пример поиска информации.</i> | <i>У1, У2, У3, У4, У5, У7, У8</i> <i>З1, З2, З6, З7</i> <i>ОК1, ОК2</i> | | |
| Тема 1.8. Сетевое хранение данных и цифрового контента | <i>Письменный опрос</i> <i>Практическая работа № 5. Файловые хранилища сети Интернет.</i> | <i>У1, У2, У3, У4, У5, У7, У8</i> <i>З1, З2, З6, З7</i> <i>ОК1, ОК2</i> | | |
| Тема 1.9. Информационная безопасность | <i>Устный опрос</i> | <i>У1, У2, У3, У4, У5, У7, У8</i> <i>З1, З2, З6, З7</i> <i>ОК1, ОК2</i> | | |
| Раздел 2. Использование программных систем и сервисов | | | | |
| Тема 2.1. Обработка информации в текстовых процессорах. | <i>Тест</i> <i>Практическая работа № 6. Microsoft Office Word – инструмент создания, редактирования и форматирования текстов.</i> <i>Практическая работа №7. Вставка в документ формул, таблиц, изображений, оформление списков.</i> | <i>У1, У2, У3, У4, У5, У6, У7, У8</i> <i>З1, З2, З3, З4, З5, З6, З7</i> <i>ОК1, ОК2</i> | | |
| Тема 2.2. Технологии создания структурированных текстовых документов. | <i>Практическая работа № 8. Создание многостраничных текстовых документов. Использование гиперссылок в текстовых документах.</i> <i>Практическая работа № 9. Оформление документов с помощью стилей и шаблонов. Создание собственного шаблона.</i> | <i>У1, У2, У3, У4, У5, У6, У7, У8</i> <i>З1, З2, З3, З4, З5, З6, З7</i> <i>ОК1, ОК2</i> | | |

| | | | | |
|--|---|--|--|--|
| <p>Тема 2.3. Технология обработки числовой информации.</p> | <p><i>Тест</i> <i>Практическая работа №10. Создание таблицы. Интерфейс MS Excel.</i> <i>Практическая работа №11. Использование формул и операций для проработки информации, поданной в таблице.</i> <i>Использование различных типов математических функций.</i> <i>Практическая работа №12. Деловая графика. Построение графиков и диаграмм на основе табличной информации.</i> <i>Практическая работа №13. Выполнение индивидуального задания.</i></p> | <p><i>У1, У2, У3, У4, У5, У6, У7, У8</i> <i>З1, З2, З3, З4, З5, З6, З7</i> <i>ОК1, ОК2</i></p> | | |
| <p>Тема 2.4. Представление профессиональной информации в виде презентаций</p> | <p><i>Тест</i> <i>Практическая работа № 14. Интерфейс программы MS PowerPoint. Построение и кастомизация презентации.</i> <i>Практическая работа № 15. Создание презентации.</i> <i>Практическая работа № 16. Выполнение индивидуального задания.</i></p> | <p><i>У1, У2, У3, У4, У5, У6, У7, У8</i> <i>З1, З2, З3, З4, З5, З6, З7</i> <i>ОК1, ОК2</i></p> | | |
| <p>Тема 2.5. Гипертекстовое представление информации</p> | <p><i>Устный опрос</i> <i>Практическая работа № 17. Создание и редактирование мультимедийных объектов на языке HTML.</i> <i>Практическая работа № 18. Верстка сайта на основе примитивов.</i></p> | <p><i>У1, У2, У3, У4, У5, У6, У7, У8</i> <i>З1, З2, З3, З4, З5, З6, З7</i> <i>ОК1, ОК2</i></p> | | |
| <p>Раздел 3. Информационное моделирование</p> | | | | |

| | | | | |
|--|---|---|--|--|
| Тема 3.1. Модели и моделирование в профессиональной области | <i>Устный опрос</i> <i>Практическая работа № 19. Решение задач при помощи различных структур.</i> <i>Практическая работа № 20. Выполнение индивидуального задания.</i> | <i>У1, У2, У3, У4, У5, У6, У7, У8</i> <i>З1, З2, З3, З4, З5, З6, З7</i> <i>ОК1, ОК2</i> | | |
| Тема 3.2. Алгоритм и алгоритмические структуры в профессиональной области | <i>Устный опрос</i> <i>Тест</i> <i>Практическая работа № 21. Разработка и построение блок-схем алгоритмов различных видов.</i> <i>Практическая работа №22. Выполнение индивидуального задания</i> | <i>У1, У2, У3, У4, У5, У6, У7, У8</i> <i>З1, З2, З3, З4, З5, З6, З7</i> <i>ОК1, ОК2</i> | | |
| Раздел 4. Технологии продвижения веб-сайта в Интернет. | | | | |
| Тема 4.1. Интернет-маркетинг | <i>Письменный опрос</i> <i>Практическая работа № 23. Исследование роли интерактивных материалов в интернет-маркетинге.</i> | <i>У1, У2, У3, У4, У5, У6, У7, У8</i> <i>З1, З2, З3, З4, З5, З6, З7</i> <i>ОК1, ОК2</i> | | |
| Тема 4.2 Методы продвижения в Интернете | <i>Устный опрос</i> <i>Практическая работа № 24. Технология разработки контекстной рекламы. Поэтапное создание рекламного контента.</i> <i>Практическая работа № 25. Оформление рекламы для дальнейшего ее распространения в сетях.</i> | <i>У1, У2, У3, У4, У5, У6, У7, У8</i> <i>З1, З2, З3, З4, З5, З6, З7</i> <i>ОК1, ОК2</i> | | |

| | | | | |
|--|--|--|--|--|
| <p>Тема 4.3. Различные способы работы с количеством посетителей</p> | <p><i>Устный опрос</i> <i>Практическая работа № 26. Анализ спроса в сети Интернет. Web аналитика.</i> <i>Стратегическое планирование кампании и оценка трафика.</i> <i>Практическая работа № 27. Организация SEO и SMO продвижения для конкретного сервиса.</i></p> | <p><i>У1, У2, У3, У4, У5, У6, У7, У8</i> <i>З1, З2, З3, З4, З5, З6, З7</i> <i>ОК1, ОК2</i></p> | | |
| <p>Тема 4.4. Поисковая оптимизация контента</p> | <p><i>Устный опрос</i> <i>Практическая работа № 28. Оценка Web-сервисов статистики посещений сайтов, их отличия и преимущества.</i> <i>Практическая работа № 29. Выполнение задания по анализу индивидуального сервиса на выбор.</i></p> | <p><i>У1, У2, У3, У4, У5, У6, У7, У8</i> <i>З1, З2, З3, З4, З5, З6, З7</i> <i>ОК1, ОК2</i></p> | | |
| <p>Тема 4.5. Рекламная кампания в сети Интернет</p> | <p><i>Устный опрос</i> <i>Практическая работа №30. Разработка цели рекламной кампании на основании готового примера.</i> <i>Практическая работа №31. Разработка полного проекта по планированию рекламной кампании на основании полученных знаний.</i></p> | <p><i>У1, У2, У3, У4, У5, У6, У7, У8</i> <i>З1, З2, З3, З4, З5, З6, З7</i> <i>ОК1, ОК2</i></p> | | |
| <p>Тема 4.6. Проектная работа «Проектирование рекламной кампании в интернете»</p> | <p><i>Практическая работа №32. Создание индивидуального проекта на тему «Проектирование рекламной кампании в Интернете для конкретной продукции/решения/компании/организации» (на выбор студента).</i></p> | <p><i>У1, У2, У3, У4, У5, У6, У7, У8</i> <i>З1, З2, З3, З4, З5, З6, З7</i> <i>ОК1, ОК2</i></p> | | |
| <p>Раздел 5. Основы аналитики и визуализации данных</p> | | | | |

| | | | | |
|--|--|---|----------------|---|
| Тема 5.1. Модели данных | <i>Устный опрос</i> <i>Практическая работа № 33. Excel Power Pivot: модели данных</i> <i>Практическая работа № 34. План-факт анализ в сводной таблице с Power Pivot.</i> | <i>У1, У2, У3, У4, У5, У6, У7, У8</i> <i>З1, З2, З3, З4, З5, З6, З7</i> <i>ОК1, ОК2</i> | | |
| Тема 5.2. Визуализация данных. Потоки данных | <i>Письменный опрос</i> <i>Практическая работа № 35. Знакомство с Yandex DataLens: регистрация, изучение интерфейса. Создание чартов и дашбордов.</i> <i>Практическая работа № 36. Работа с DataLens Marketplace.</i> <i>Практическая работа № 37. Подключение к счетчику Yandex метрики.</i> | <i>У1, У2, У3, У4, У5, У6, У7, У8</i> <i>З1, З2, З3, З4, З5, З6, З7</i> <i>ОК1, ОК2</i> | | |
| Тема 5.3. Принятие решений на основе данных | <i>Устный опрос</i> <i>Практическая работа № 38. Yandex DataLens: Тепловые карты. Геоданные.</i> | <i>У1, У2, У3, У4, У5, У6, У7, У8</i> <i>З1, З2, З3, З4, З5, З6, З7</i> <i>ОК1, ОК2</i> | | |
| Тема 5.4. Проектная работа. Кейс анализа данных | <i>Устный опрос</i> <i>Практическая работа № 39. Yandex DataLens: Кейс анализа данных. Защита индивидуального проекта.</i> | <i>У1, У2, У3, У4, У5, У6, У7, У8</i> <i>З1, З2, З3, З4, З5, З6, З7</i> <i>ОК1, ОК2</i> | | |
| Промежуточная аттестация | | | <i>Экзамен</i> | <i>У1, У2, У3, У5, У6, З1, З4, З5, З6, З7, З8, ОК1, ОК2, ПК 1.1, ПК 2.1, ПК 2.2</i> |

3. Задания для оценки освоения учебной дисциплины

3.1. Задания для текущего контроля

3.2. Задания для промежуточной аттестации

(прилагаются задания для промежуточной аттестации)

4. Условия проведения промежуточной аттестации

Количество заданий - 3 (1 теоретический вопрос + 2 практических задания)

Время выполнения 70 мин.

Условия выполнения заданий

Помещение: компьютерная аудитория

Требования охраны труда: инструктаж по технике безопасности.

Оборудование: персональный компьютер,

Использование литературы не предполагается.

5. Критерии оценивания для промежуточной аттестации

| Уровень учебных достижений | Показатели оценки результатов |
|----------------------------|--|
| «5» | Студент имеет системные полные знания и умения. Содержание вопроса излагает связно, в краткой форме, раскрывает последовательно суть изученного материала, демонстрируя прочность и прикладную направленность полученных знаний и умений, не допускает терминологических ошибок и фактических неточностей. |
| «4» | Ответ, в котором отсутствуют незначительные элементы содержания или присутствуют все необходимые элементы содержания, но допущены некоторые ошибки, иногда нарушалась последовательность изложения |
| «3» | Неполный ответ, в котором отсутствуют значительные элементы содержания или присутствуют все вышеизложенные знания, но допущены существенные ошибки, нелогично, пространно изложено основное содержание вопроса |
| «2» | Ответ, в котором обнаружено непонимание обучающимся основного содержания учебного материала или допущены существенные ошибки, которые он не смог исправить при наводящих вопросах преподавателя. |

МИНИСТЕРСТВО НАУКИ И ВЫСШЕГО ОБРАЗОВАНИЯ
РОССИЙСКОЙ ФЕДЕРАЦИИ

ФЕДЕРАЛЬНОЕ ГОСУДАРСТВЕННОЕ БЮДЖЕТНОЕ
ОБРАЗОВАТЕЛЬНОЕ УЧРЕЖДЕНИЕ ВЫСШЕГО ОБРАЗОВАНИЯ
«ЛУГАНСКИЙ ГОСУДАРСТВЕННЫЙ УНИВЕРСИТЕТ
ИМЕНИ ВЛАДИМИРА ДАЛЯ»

КОЛЛЕДЖ

Рассмотрено и утверждено
на заседании методической комиссии
программирования и компьютерных дисциплин
Протокол от «__» _____ 20__ года № ____
Председатель комиссии
_____ С.А.Сердюк

УТВЕРЖДАЮ
Заместитель директора
_____ В.В.Захаров
«__» _____ 20__ г.

КОМПЛЕКТ ЗАДАНИЙ
для проведения промежуточной аттестации
в форме экзамена

по учебной дисциплине
ОУД.08 Информатика

по специальности
38.02.06 Финансы

для студентов I курса группы _____

формы обучения очная.

Преподаватель: _____ А.В. Козловская
(подпись)

**ФЕДЕРАЛЬНОЕ ГОСУДАРСТВЕННОЕ БЮДЖЕТНОЕ ОБРАЗОВАТЕЛЬНОЕ
УЧРЕЖДЕНИЕ ВЫСШЕГО ОБРАЗОВАНИЯ «ЛУГАНСКИЙ ГОСУДАРСТВЕННЫЙ
УНИВЕРСИТЕТ ИМЕНИ ВЛАДИМИРА ДАЛЯ»
КОЛЛЕДЖ**

ОУД.08 Информатика
Специальность 38.02.06 Финансы
Курс I Форма обучения очная

Билет № 1

1. Понятие «информация» как фундаментальное понятие современной науки. Представление об основных информационных процессах, о системах.

2. В документе MS Word набрать данный текст. Выполнить необходимое форматирование текста (поля, абзац, шрифт). На страницу вставить фигурную цветную рамку и подложку со словом Экзамен.

Принципы фон Неймана

Принципы, лежащие в основе архитектуры ЭВМ, были сформулированы в 1945 году Джоном фон Нейманом, который развил идеи Чарльза Беббиджа, представлявшего работу компьютера как работу совокупности устройств: обработки, управления, памяти, ввода-вывода.

Принципы фон Неймана.

Принципы фон Неймана.

1. Принцип однородности памяти.

2. Принцип адресуемости памяти.

3. Принцип последовательного программного управления.

4. Принцип жесткости архитектуры. Неизменяемость в процессе работы топологии, архитектуры, списка команд.

3. В документе MS Excel создать таблицу по образцу. Вычисления выполнить при помощи формул.

| Группа НП-4 | | | |
|-----------------------|------------------------|--------|------|
| № | учащиеся | кол-во | в % |
| 1 | хорошисты | 5 | |
| 2 | "3" по одному предмету | 1 | |
| 3 | "3" по двум предметам | 2 | |
| 4 | неуспевающие | 2 | |
| 5 | активисты | 10 | |
| 6 | спортсмены | 8 | |
| 7 | участники олимпиад | 7 | |
| Всего уч-ся в группе: | | = | 100% |

Председатель методической комиссии

_____ С.А. Сердюк

Преподаватель

_____ А.В. Козловская

**ФЕДЕРАЛЬНОЕ ГОСУДАРСТВЕННОЕ БЮДЖЕТНОЕ ОБРАЗОВАТЕЛЬНОЕ
УЧРЕЖДЕНИЕ ВЫСШЕГО ОБРАЗОВАНИЯ «ЛУГАНСКИЙ ГОСУДАРСТВЕННЫЙ
УНИВЕРСИТЕТ ИМЕНИ ВЛАДИМИРА ДАЛЯ»
КОЛЛЕДЖ**

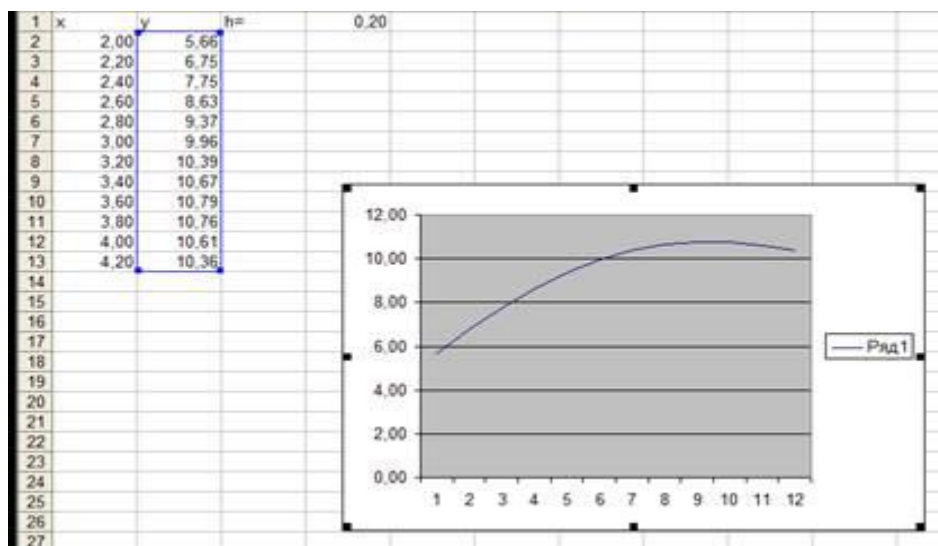
ОУД.08 Информатика

Специальность 38.02.06 Финансы

Курс I Форма обучения очная

Билет № 2

1. Что такое архитектура и структура компьютера. Опишите принцип «открытой архитектуры»
2. Построить график функции $Y = 2x - 4 \cos(x)$ на отрезке $[2; 4]$ с шагом 0,2 в MS Excel.



3. Наберите данный текст в MS Word и создайте верхний колонтитул «Династия Романовых» и нижний колонтитул – дата создания документа

| <u>Император</u> | <u>Годы жизни</u> | <u>Царствование</u> |
|------------------|-------------------|---------------------|
| Александр I | 1777-1825 | 1801-1825 |
| Николай I | 1796-1855 | 1825-1855 |
| Александр II | 1818-1881 | 1855-1881 |
| Александр III | 1845-1894 | 1881-1894 |
| Николай II | 1868-1918 | 1894-1917 |

Председатель методической комиссии _____

С.А. Сердюк

Преподаватель _____

А.В. Козловская

**ФЕДЕРАЛЬНОЕ ГОСУДАРСТВЕННОЕ БЮДЖЕТНОЕ ОБРАЗОВАТЕЛЬНОЕ
УЧРЕЖДЕНИЕ ВЫСШЕГО ОБРАЗОВАНИЯ «ЛУГАНСКИЙ ГОСУДАРСТВЕННЫЙ
УНИВЕРСИТЕТ ИМЕНИ ВЛАДИМИРА ДАЛЯ»
КОЛЛЕДЖ**

ОУД.08 Информатика

Специальность 38.02.06 Финансы

Курс I Форма обучения очная

Билет № 3

1. Основные методы и средства обработки, хранения, передачи и накопления информации.
2. В MS WORD создать многоуровневый список по образцу.

Программное обеспечение

1. Системное программное обеспечение.
 - Операционная система.
 - Антивирусные средства.
2. Прикладное программное обеспечение.
 - Графические редакторы.
 - o Растровые графические редакторы.
 - o Векторные графические редакторы.
 - Текстовые редакторы.
 - o Простые текстовые редакторы.
 - o Текстовые процессоры.
3. В Microsoft Office Excel создайте таблицу по образцу. Вычисления выполните при помощи формул:

| | Первое число | Второе число | Ответ |
|---------------------|-------------------------|-------------------------|--------------|
| Сумма | 52 | 17,5 | |
| Разность | 89 | 100 | |
| Произведение | 4 | 16 | |
| Частное | 9 | 3 | |
| | | Итого: | |

Председатель методической комиссии

_____ С.А. Сердюк

Преподаватель

_____ А.В. Козловская

**ФЕДЕРАЛЬНОЕ ГОСУДАРСТВЕННОЕ БЮДЖЕТНОЕ ОБРАЗОВАТЕЛЬНОЕ
УЧРЕЖДЕНИЕ ВЫСШЕГО ОБРАЗОВАНИЯ «ЛУГАНСКИЙ ГОСУДАРСТВЕННЫЙ
УНИВЕРСИТЕТ ИМЕНИ ВЛАДИМИРА ДАЛЯ»
КОЛЛЕДЖ**

ОУД.08 Информатика

Специальность 38.02.06 Финансы

Курс I Форма обучения очная

Билет № 4

1. Системы счисления. Перевод чисел в различные системы счисления.
2. Наберите текст в MS Word.

Список студентов, участвующих в соревнованиях.
(победители и призеры различных видов спорта.)

- | | | |
|------------------|-----|----------|
| 1. Выродов Павел | 100 | лыжи |
| 2. Фомина Яна | 200 | плавание |
| 3. Квач Елена | 100 | волейбол |
- ◆ В ходе соревнований техника безопасности не нарушалась.
 - ◆ Призеры награждены грамотами и призами.
 - ◆ Все временные рамки соблюдены.

*Тренер школы
Смелых И.И.*

3. В программе MS Excel создайте таблицу значений для математической функции: $y = x^3 - 1$ на отрезке $[-2, 2]$ с шагом 0,5.

Тип диаграммы – точечная с гладкими кривыми и маркерами.

Цвет линии графика – красный, толщина – 3 пт. Добавьте название для диаграммы.

Установите отображение значений горизонтальной оси на отрезке от –2 до 2.

Председатель методической комиссии

_____ С.А. Сердюк

Преподаватель

_____ А.В. Козловская

**ФЕДЕРАЛЬНОЕ ГОСУДАРСТВЕННОЕ БЮДЖЕТНОЕ ОБРАЗОВАТЕЛЬНОЕ
УЧРЕЖДЕНИЕ ВЫСШЕГО ОБРАЗОВАНИЯ «ЛУГАНСКИЙ ГОСУДАРСТВЕННЫЙ
УНИВЕРСИТЕТ ИМЕНИ ВЛАДИМИРА ДАЛЯ»
КОЛЛЕДЖ**

ОУД.08 Информатика

Специальность 38.02.06 Финансы

Курс I Форма обучения очная

Билет № 5

1. Компьютерные сети и их классификации. Топологии. Локальные и глобальные сети.

2. Создайте презентацию на тему продажи мягкой и корпусной мебели от фирмы «Уютный дом» (12-15 слайдов, включающих в себя каталог, контактные данные, преимущества).

3. В программе MS Excel создайте таблицу значений для математической функции: $y = -2x^2 + 2x - 6$ на отрезке $[-5,5]$ с шагом 1. Тип диаграммы – точечная с гладкими кривыми и маркерами

Цвет линии графика – красный, толщина – 3 пт.

Добавьте название для диаграммы.

Установите отображение значений горизонтальной оси на отрезке от –5 до

5.

Председатель методической комиссии

_____ С.А. Сердюк

Преподаватель

_____ А.В. Козловская

**ФЕДЕРАЛЬНОЕ ГОСУДАРСТВЕННОЕ БЮДЖЕТНОЕ ОБРАЗОВАТЕЛЬНОЕ
УЧРЕЖДЕНИЕ ВЫСШЕГО ОБРАЗОВАНИЯ «ЛУГАНСКИЙ ГОСУДАРСТВЕННЫЙ
УНИВЕРСИТЕТ ИМЕНИ ВЛАДИМИРА ДАЛЯ»
КОЛЛЕДЖ**

ОУД.08 Информатика

Специальность 38.02.06 Финансы

Курс I Форма обучения очная

Билет № 6

1. Возможности системы электронных таблиц для анализа, планирования, прогнозирования деятельности.
2. В MS WORD оформите таблицу по образцу:

| № п/п | Фамилия и инициалы студента | Дата занятия | | | | | | | | | |
|----------|-----------------------------|--------------|---|---|---|---|---|---|---|----|----|
| | | февраль | | | | | | | | | |
| | | 1 | 2 | 3 | 5 | 6 | 7 | 8 | 9 | 10 | 11 |
| 1 | Андронов А.А. | + | + | + | + | н | н | + | + | + | + |
| 2 | Каварма Ю.В. | + | + | + | + | + | + | + | + | + | + |
| 3 | Кузьменко В.М. | + | + | н | н | + | + | + | + | + | + |
| 4 | Харапов В.А. | + | + | + | + | + | н | н | н | н | н |
| 5 | Иванов С.В. | + | + | + | + | + | + | + | + | + | + |
| 6 | Грачев Б.П. | + | + | + | + | + | + | + | н | н | + |

3. В программе MS Excel создайте таблицу нахождения значения $y = \frac{1}{x^2} + 1$ на отрезке $[-2,2]$ с шагом 0.2. Тип диаграммы – точечная с гладкими кривыми и маркерами

Цвет линии графика – синий, толщина – 5 пт.

Добавьте название для диаграммы. Добавить легенду, отобразить ее сверху справа и переименовать ее.

Председатель методической комиссии

_____ С.А. Сердюк

Преподаватель

_____ А.В. Козловская

**ФЕДЕРАЛЬНОЕ ГОСУДАРСТВЕННОЕ БЮДЖЕТНОЕ ОБРАЗОВАТЕЛЬНОЕ
УЧРЕЖДЕНИЕ ВЫСШЕГО ОБРАЗОВАНИЯ «ЛУГАНСКИЙ ГОСУДАРСТВЕННЫЙ
УНИВЕРСИТЕТ ИМЕНИ ВЛАДИМИРА ДАЛЯ»
КОЛЛЕДЖ**

ОУД.08 Информатика

Специальность 38.02.06 Финансы

Курс I Форма обучения очная

Билет № 7

1. Службы и сервисы интернета. Принцип поиска информации.
2. В MS WORD оформите таблицу по образцу. По данным второго и последнего столбцов создать объёмную диаграмму (гистограмму) с названием «Стаж работы»

Сотрудники фирмы

| № | Фамилия | Имя | Отчество | Дата рождения | Телефон | Должность | Стаж |
|---|-----------|--------|------------|---------------|---------|-------------|------|
| 1 | Иванова | Анна | Петровна | 23.12.1963 | 141585 | менеджер | 12 |
| 2 | Смирнов | Иван | Сергеевич | 12.05.1974 | 786596 | консультант | 8 |
| 3 | Чистяков | Виктор | Михайлович | 07.05.1965 | 235643 | директор | 17 |
| 4 | Кузнецов | Сергей | Иванович | 24.12.1963 | 821124 | программист | 6 |
| 5 | Цветкова | Мария | Андреевна | 13.03.1977 | 265347 | бухгалтер | 7 |
| 6 | Михалкова | Елена | Дмитриевна | 31.01.1975 | 435496 | секретарь | 4 |

3. В MS Power Point создать два слайда:

1-й слайд – титульный лист

2-й слайд – содержание

Устройства ввода информации:

- Клавиатура
- Мышь
- Сканер
- Микрофон

3-6 слайды – раскрыть содержание, для каждого пункта подобрать актуальную информацию с картинками (загрузить с интернета, под каждым рисунком добавить подписи).

Со второго слайда вставить в колонтитулы нумерацию слайда.

Для каждого слайда оформить отдельный переход-анимацию, время автопереключения – 30 секунд.

Председатель методической комиссии

_____ С.А. Сердюк

Преподаватель

_____ А.В. Козловская

**ФЕДЕРАЛЬНОЕ ГОСУДАРСТВЕННОЕ БЮДЖЕТНОЕ ОБРАЗОВАТЕЛЬНОЕ
УЧРЕЖДЕНИЕ ВЫСШЕГО ОБРАЗОВАНИЯ «ЛУГАНСКИЙ ГОСУДАРСТВЕННЫЙ
УНИВЕРСИТЕТ ИМЕНИ ВЛАДИМИРА ДАЛЯ»
КОЛЛЕДЖ**

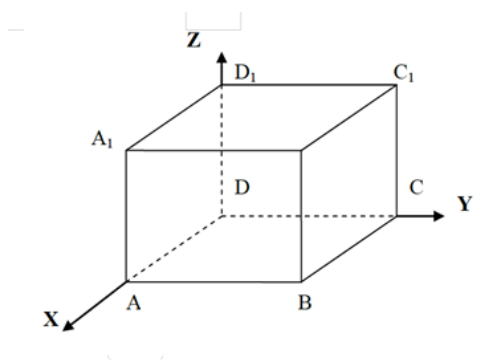
ОУД.08 Информатика

Специальность 38.02.06 Финансы

Курс I Форма обучения очная

Билет № 8

1. Формулы и функции в Excel.
2. Применяя панель рисования текстового процессора MS WORD изобразите предложенный чертеж.



3. В программе MS Excel создать таблицу по образцу.

| Месяц | Результаты уборки зерна (т) | | | | | |
|----------|-----------------------------|----------|----------|----------|----------|----------|
| | 2001 год | 2002 год | 2003 год | 2004 год | 2005 год | 2006 год |
| Август | 36000 | 61 000 | 13000 | 65000 | 92000 | 30000 |
| Сентябрь | 45000 | 23000 | 36500 | 20000 | 63000 | 45500 |
| Октябрь | 42500 | 26500 | 82000 | 12500 | 98000 | 50000 |

В исходной таблице вычислите суммарные результаты уборки зерна за каждый год и постройте по ним кольцевую диаграмму.

Вставьте название диаграммы. Подписи данных отобразить слева. Оформить область построения диаграммы градиентной заливкой.

Измените подписи данных: у каждого сектора диаграммы отобразите долю в процентах от общей суммы.

Установите размеры диаграммы: высота – 8 см., ширина – 20 см.

Председатель методической комиссии

_____ С.А. Сердюк

Преподаватель

_____ А.В. Козловская

**ФЕДЕРАЛЬНОЕ ГОСУДАРСТВЕННОЕ БЮДЖЕТНОЕ ОБРАЗОВАТЕЛЬНОЕ
УЧРЕЖДЕНИЕ ВЫСШЕГО ОБРАЗОВАНИЯ «ЛУГАНСКИЙ ГОСУДАРСТВЕННЫЙ
УНИВЕРСИТЕТ ИМЕНИ ВЛАДИМИРА ДАЛЯ»
КОЛЛЕДЖ**


ОУД.08 Информатика

Специальность 38.02.06 Финансы

Курс I Форма обучения очная

Билет № 9

1. Организация личного информационного пространства. Облачные хранилища данных. Разделение прав доступа.
2. Оформите следующий текст и рисунок по образцу:

| <u>Салат «Роза»</u> | |
|--|---|
| <p>Морковь — 3 шт Свекла — 1 шт Бескостное мясо — 200 г Репчатый лук — 1 шт Чернослив — 20 шт</p> |  |
| | <p>Грецкие орехи — 20 шт Лимон — ½ шт Гранат — ¼ шт Майонез — 250 г</p> |
| <p>Мясо, морковь и свеклу отварить. Мелко нарезать лук, чернослив, морковь и мясо, свеклу натереть на крупной терке, орехи измельчить. Укладывать слоями, каждый покрывая майонезом: морковь, мясо, лук, чернослив, орехи (в этот выдавите на салат сок лимона), свеклу.</p> | |
| <p>При подаче на стол сверху на майонез посыпать зерна граната.</p> | |

3. В программе MS Excel постройте графики функций $y = \sin 2x$, $y = \cos 2x$ на отрезке $[-10; 10]$ с шагом 2.

Тип диаграммы – точечная с гладкими кривыми и маркерами

Цвет линии графика – желтый, толщина – 5 пт.

Добавьте название для диаграммы. Добавить легенду, отобразить ее сверху справа и переименовать ее.

Председатель методической комиссии

_____ С.А. Сердюк

Преподаватель

_____ А.В. Козловская

**ФЕДЕРАЛЬНОЕ ГОСУДАРСТВЕННОЕ БЮДЖЕТНОЕ ОБРАЗОВАТЕЛЬНОЕ
УЧРЕЖДЕНИЕ ВЫСШЕГО ОБРАЗОВАНИЯ «ЛУГАНСКИЙ ГОСУДАРСТВЕННЫЙ
УНИВЕРСИТЕТ ИМЕНИ ВЛАДИМИРА ДАЛЯ»
КОЛЛЕДЖ**

ОУД.08 Информатика

Специальность 38.02.06 Финансы

Курс I Форма обучения очная

Билет № 10

1. Информационная безопасность. Защита информации.
2. В MS WORD подготовьте таблицу по предложенному образцу.
Текст заголовка оформите красным цветом. Горизонтальные и вертикальные линии оформите синим цветом. Все формулы оформите зеленым цветом.

Формулы механического движения

| | Виды механического движения | | | |
|---------------------|-----------------------------|-------------------------------|-------------------|------------------------------------|
| | Равномерное прямолинейное | Равноускоренное прямолинейное | | Равномерное движение по окружности |
| | | Любое | Свободное падение | |
| Ускорение | $a=0$ | $a=(V-V_0)/t$ | $g=9,8m/c^2$ | $a=V^2/R$ |
| Мгновенная скорость | $V=const$ $V=S/T$ | $V=V_0+ at$ | $V=V_0+gt$ | $V=l/t$ |

3. В программе MS Excel создать:
 - Арифметическую прогрессию с 10-ю элементами: 35, 48
 - Арифметическую прогрессию с 10-ю элементами: -13, -8.....
 - Геометрическую прогрессию с 10-ю элементами : -5, 25.....
 - Геометрическую прогрессию с 10-ю элементами : 6, -18.....
 - Установить границы в таблицах.

Председатель методической комиссии

_____ С.А. Сердюк

Преподаватель

_____ А.В. Козловская

**ФЕДЕРАЛЬНОЕ ГОСУДАРСТВЕННОЕ БЮДЖЕТНОЕ ОБРАЗОВАТЕЛЬНОЕ
УЧРЕЖДЕНИЕ ВЫСШЕГО ОБРАЗОВАНИЯ «ЛУГАНСКИЙ ГОСУДАРСТВЕННЫЙ
УНИВЕРСИТЕТ ИМЕНИ ВЛАДИМИРА ДАЛЯ»
КОЛЛЕДЖ**

ОУД.08 Информатика

Специальность 38.02.06 Финансы

Курс I Форма обучения очная

Билет № 11

1. Виды компьютерных презентаций, Основные этапы разработки презентации.

2. В MS WORD подготовьте таблицу по предложенному образцу. Текст заголовка оформите синим цветом. Горизонтальные и вертикальные линии оформите синим цветом. Выполнить заливку ячеек в шапке таблицы салатovým цветом.

Единицы некоторых физических величин

| Величина | Обозначение величины | Единицы | Обозначение единицы |
|-----------------------|----------------------|------------------------------------|--|
| Масса | m | Килограмм грамм | $1\text{ кг} = 10^3 \text{ г}$ г |
| Грузо- Подъемность | m | Миллиграмм тонна | $1\text{ мг} = 10^{-3}\text{ г}$ $1\text{ т} = 10^3 \text{ кг}$ |
| Сила | F | Ньютон Килоньютон меганьютон | Н $1\text{ кН} = 10^3\text{ Н}$ $1\text{ МН} = 10^6 \text{ Н}$ |

3. В программе MS Excel создать:

- Арифметическую прогрессию с 10-ю элементами: -13, -8.....
- Арифметическую прогрессию с 10-ю элементами: 8, -32.....
- Геометрическую прогрессию с 10-ю элементами : -2, 10.....
- Геометрическую прогрессию с 10-ю элементами : 3, 12.....
- Установить границы в таблицах.

Председатель методической комиссии

_____ С.А. Сердюк

Преподаватель

_____ А.В. Козловская

**ФЕДЕРАЛЬНОЕ ГОСУДАРСТВЕННОЕ БЮДЖЕТНОЕ ОБРАЗОВАТЕЛЬНОЕ
УЧРЕЖДЕНИЕ ВЫСШЕГО ОБРАЗОВАНИЯ «ЛУГАНСКИЙ ГОСУДАРСТВЕННЫЙ
УНИВЕРСИТЕТ ИМЕНИ ВЛАДИМИРА ДАЛЯ»
КОЛЛЕДЖ**

ОУД.08 Информатика

Специальность 38.02.06 Финансы

Курс I Форма обучения очная

Билет № 12

1. Коллективная работа над документами. Соблюдение мер безопасности, предотвращающих незаконное распространение персональных данных.

2. С помощью программного продукта Microsoft Excel найти решение следующей задачи:

В рекламном агентстве работают 10 менеджеров. Заработная плата за день начисляется в соответствии с количеством оформленных документов. Дневная норма составляет 15 документов. Оформление каждого документа оплачивается в сумме 390 рублей за документ. Каждый документ сверх нормы оплачивается в полтора раза больше. Используя данные таблицы и функцию ЕСЛИ, найти, какую зарплату в конце дня получит каждый из менеджеров.

3. В текстовом процессоре подготовить афишу к спектаклю «Красная шапочка», поставленному театральной студией «Молодость». При подготовке текстового документа использовать различные размеры, начертания и виды шрифтов. Список действующих лиц и исполнителей представить с помощью таблицы. Использовать рисунки.

Председатель методической комиссии

_____ С.А. Сердюк

Преподаватель

_____ А.В. Козловская

**ФЕДЕРАЛЬНОЕ ГОСУДАРСТВЕННОЕ БЮДЖЕТНОЕ ОБРАЗОВАТЕЛЬНОЕ
УЧРЕЖДЕНИЕ ВЫСШЕГО ОБРАЗОВАНИЯ «ЛУГАНСКИЙ ГОСУДАРСТВЕННЫЙ
УНИВЕРСИТЕТ ИМЕНИ ВЛАДИМИРА ДАЛЯ»
КОЛЛЕДЖ**

ОУД.08 Информатика

Специальность 38.02.06 Финансы

Курс I Форма обучения очная

Билет № 13

1. Антивирусные программы.
2. В MS Word создайте нумерованный и маркированный список:

Что мы прошли на уроках:

1. Основы работы с файлами и каталогами
 - *Создание*
 - *Переименование*
 - *Перемещение*
 - *Копирование*
 - *Удаление*
2. Элементы, составляющие стандартные окна
 - ✓ *Основы работы в Microsoft Word*
 - ✓ *Редактирование текста*
 - ✓ *Параметры страницы*
 - ✓ *Настройки шрифта*
 - ✓ *Объекты WordArt*
3. Перевести в двоичную, восьмеричную и шестнадцатеричную системы число 3122.

Председатель методической комиссии

_____ С.А. Сердюк

Преподаватель

_____ А.В. Козловская

**ФЕДЕРАЛЬНОЕ ГОСУДАРСТВЕННОЕ БЮДЖЕТНОЕ ОБРАЗОВАТЕЛЬНОЕ
УЧРЕЖДЕНИЕ ВЫСШЕГО ОБРАЗОВАНИЯ «ЛУГАНСКИЙ ГОСУДАРСТВЕННЫЙ
УНИВЕРСИТЕТ ИМЕНИ ВЛАДИМИРА ДАЛЯ»
КОЛЛЕДЖ**

ОУД.08 Информатика

Специальность 38.02.06 Финансы

Курс I Форма обучения очная

Билет № 14

1. Язык разметки гипертекста HTML.
2. В Microsoft OfficeWord выполнить геометрический чертеж.

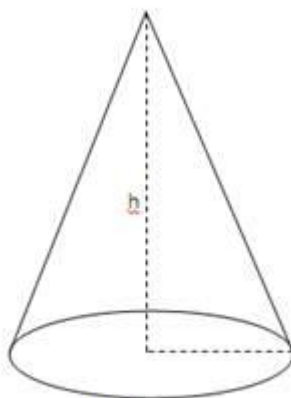


Рис. 1.8

3. Постройте по введенным данным круговую диаграмму в MS Excel. Изменить цвет каждого сектора, добавить подписи данных у вершины каждого сектора снаружи. Изменить тип, цвет и размер шрифта в диаграмме.

Рацион взрослого слона

| Продукт | Масса, кг |
|---------|-----------|
| Капуста | 30 |
| Морковь | 20 |
| Яблоки | 10 |
| Овес | 25 |

Добавить строку «Всего» и вычислить сумму массы всех продуктов. В отдельном столбце вычислить минимальное и максимальное значение среди масс.

Председатель методической комиссии

_____ С.А. Сердюк

Преподаватель

_____ А.В. Козловская

**ФЕДЕРАЛЬНОЕ ГОСУДАРСТВЕННОЕ БЮДЖЕТНОЕ ОБРАЗОВАТЕЛЬНОЕ
УЧРЕЖДЕНИЕ ВЫСШЕГО ОБРАЗОВАНИЯ «ЛУГАНСКИЙ ГОСУДАРСТВЕННЫЙ
УНИВЕРСИТЕТ ИМЕНИ ВЛАДИМИРА ДАЛЯ»
КОЛЛЕДЖ**

ОУД.08 Информатика
Специальность 38.02.06 Финансы
Курс I Форма обучения очная

Билет № 15

1. Понятие алгоритма. Свойства алгоритма.
2. В MS Word с помощью панели Формулы создайте приведенные ниже формулы, оформите их в рамку, цвет рамки – синий, толщина линии – 3 ПТ. В колонтитул вставить свое ФИО, группу и дату экзамена.

$$y = a^2 + b^2 + c^2$$

$$y = \sqrt[11]{\alpha + \beta + \gamma}$$

3. В программе MS Excel создать: таблицу «Список сотрудников депо». В таблице выполнить соответствующие расчеты:

- Надбавка за владение иностранным языком - 25% от должностного оклада;
- Поле «К выплате» как сумму должностного оклада и надбавки за владение иностранным языком;
- Средние, максимальные, минимальные значения для полей, обозначенных X;
- Всего по полю «К выплате».

Список сотрудников депо

| № п/п | Ф.И.О. | Пол | Должность | Должностной оклад | Владение иностранным языком | Надбавка за владение иностранным языком | К выплате |
|-----------------|---------------|-----|-----------------|-------------------|-----------------------------|---|-----------|
| 1 | Антонов П.П. | м | нач.отдела | 54000 | владеет | | |
| 2 | Гомелев Н.Р. | м | Машинист | 38000 | | | |
| 3 | Кулик В.В. | м | Слесарь | 38000 | владеет | | |
| 4 | Антонова С.В. | ж | Зам. начальника | 44000 | владеет | | |
| Среднее | | | | = | | | = |
| Минимум | | | | = | | | = |
| Максимум | | | | = | | | = |
| Всего | | | | | | | = |

Председатель методической комиссии

_____ С.А. Сердюк

Преподаватель

_____ А.В. Козловская

**ФЕДЕРАЛЬНОЕ ГОСУДАРСТВЕННОЕ БЮДЖЕТНОЕ ОБРАЗОВАТЕЛЬНОЕ
УЧРЕЖДЕНИЕ ВЫСШЕГО ОБРАЗОВАНИЯ «ЛУГАНСКИЙ ГОСУДАРСТВЕННЫЙ
УНИВЕРСИТЕТ ИМЕНИ ВЛАДИМИРА ДАЛЯ»
КОЛЛЕДЖ**

ОУД.08 Информатика
Специальность 38.02.06 Финансы
Курс I Форма обучения очная

Билет № 16

1. Функциональная схема компьютера. Основные устройства компьютера, их назначение и взаимосвязь.

2. В MS Word создать таблицу по образцу. Ориентация страницы – альбомная. Измените цвет шрифта по своему усмотрению. Заштрихуйте пустые ячейки таблицы. Залейте ячейки с заголовками столбцов таблицы.

| | Расписание звонков | понедельник | вторник | среда | четверг | пятница | | суббота |
|---|------------------------------------|--------------|------------|--------------|--------------|------------|----------|------------|
| 1 | 8 ⁰⁰ -8 ⁴⁰ | Математика | Математика | Русский язык | География | Математика | Дежурный | ИЗО |
| 2 | 8 ⁴⁵ -9 ²⁵ | | Литература | Ин. Язык | Русский язык | История | | Технология |
| 3 | 9 ³⁵ -10 ¹⁵ | География | История | Биология | Литература | Ин. язык | | Риторика |
| 4 | 10 ²⁵ -11 ⁰⁵ | Русский язык | ОБЖ | Математика | | | | |
| 5 | 11 ¹⁵ -11 ⁵⁵ | | | Физкультура | Информатика | | | |
| 6 | 12 ⁰⁰ -12 ⁴⁰ | | | | | | | |

3. С помощью программного продукта Microsoft Excel найти решение следующей задачи:

Для получения 3 разряда по шахматам необходимо выиграть 75% партий (не менее 5 партий) или занять первое место в турнире. В турнире приняли участие 10 игроков. Каждый из них сыграл 7 партий. Определить, кто из игроков получил 3 разряд.

| | A | B | C | D |
|----|--------------------------------|------------------------------|-------|----------|
| 1 | Результаты турнира по шахматам | | | |
| 2 | Фамилия и имя игрока | Количество выигранных партий | Место | 3 разряд |
| 3 | Якин Артём | 2 | 6 | |
| 4 | Федорова Анна | 1 | 7 | |
| 5 | Уфимцев Пётр | 4 | 4 | |
| 6 | Рогожин Игорь | 3 | 5 | |
| 7 | Башков Леонид | 7 | 1 | |
| 8 | Ерёмина Кристина | 3 | 5 | |
| 9 | Иванов Тимофей | 5 | 3 | |
| 10 | Юдин Александр | 1 | 7 | |
| 11 | Суворов Кирилл | 5 | 3 | |
| 12 | Калинин Максим | 4 | 4 | |

Председатель методической комиссии _____

С.А. Сердюк

Преподаватель _____

А.В. Козловская

**ФЕДЕРАЛЬНОЕ ГОСУДАРСТВЕННОЕ БЮДЖЕТНОЕ ОБРАЗОВАТЕЛЬНОЕ
УЧРЕЖДЕНИЕ ВЫСШЕГО ОБРАЗОВАНИЯ «ЛУГАНСКИЙ ГОСУДАРСТВЕННЫЙ
УНИВЕРСИТЕТ ИМЕНИ ВЛАДИМИРА ДАЛЯ»
КОЛЛЕДЖ**

ОУД.08 Информатика

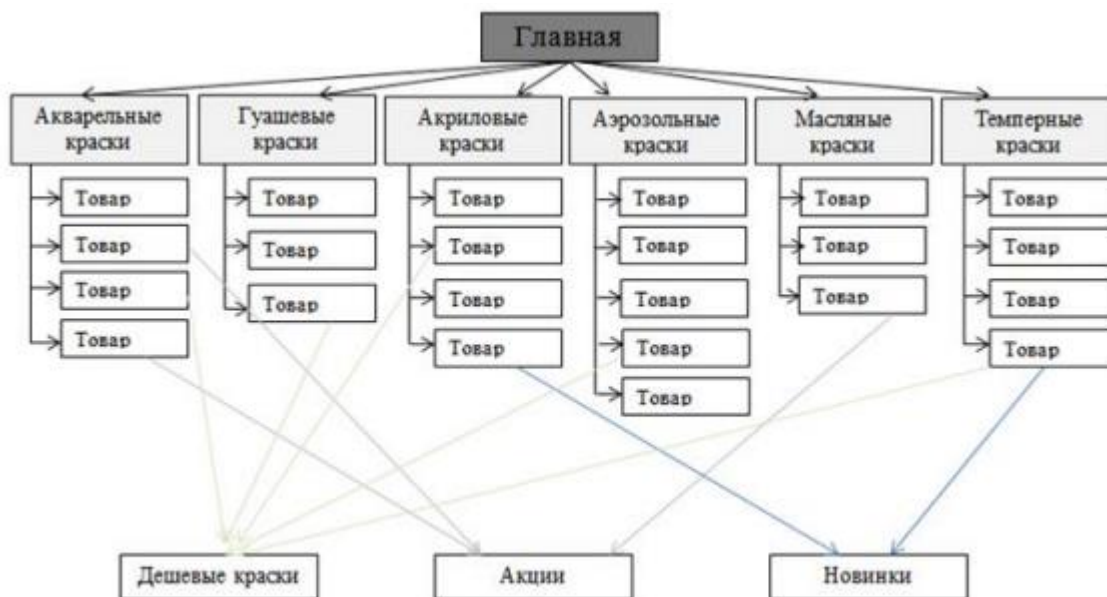
Специальность 38.02.06 Финансы

Курс I Форма обучения очная

Билет № 17

1. Понятие «прикладной программы». Основной пакет прикладных программ персонального компьютера.

2. Создайте схему в MS Word. Опишите порядок выполнения задания. Пр продемонстрируйте результат для проверки выполненного задания.



3. В MS Excel построить таблицу значений и график функции $y_1 = x^2 + 4x + 3$, $y_2 = \cos(x) + 15$ и $y_3 = \sin(x) + 6$ на промежутке от -5 до +5 с шагом 0,5.

Цвет линии графика y_1 – красный, цвет линии графика y_2 – синий, цвет линии графика y_3 – желтый.

Добавьте название для диаграммы. Добавить легенду, отобразить ее справа.

Установите размеры диаграммы: высота – 10 см., ширина – 15 см.

Председатель методической комиссии

_____ С.А. Сердюк

Преподаватель

_____ А.В. Козловская

**ФЕДЕРАЛЬНОЕ ГОСУДАРСТВЕННОЕ БЮДЖЕТНОЕ ОБРАЗОВАТЕЛЬНОЕ
УЧРЕЖДЕНИЕ ВЫСШЕГО ОБРАЗОВАНИЯ «ЛУГАНСКИЙ ГОСУДАРСТВЕННЫЙ
УНИВЕРСИТЕТ ИМЕНИ ВЛАДИМИРА ДАЛЯ»
КОЛЛЕДЖ**

ОУД.08 Информатика

Специальность 38.02.06 Финансы

Курс I Форма обучения очная

Билет № 18

1. Назначение, принципы организации и эксплуатации специальных информационных систем, их характеристика.

2. Наберите в документе Word текст по образцу. Добавьте в верхний колонтитул свое ФИО (выравнивание по правому краю, шрифт Calibri, кегель 18). В нижний колонтитул вставьте дату экзамена (выравнивание по левому краю, шрифт Times New Roman, кегель 14):

Единицы измерения количества информации:

1 байт = 8 битов

1 Килобайт = 2^{10} байтов

1 Мегабайт = 2^{10} Кбайт = 2^{20} байтов

1 Гигабайт = 2^{10} Мбайт = 2^{20} Кбайт = 2^{30} байтов

3. Загрузить табличный процессор Excel. Создать таблицу «Оборудование и его расходы». В таблице выполнить соответствующие расчеты:

- Транспортные расходы равны 5% от цены;
- Суммарные расходы складываются из цены и транспортных расходов;
- Полная первоначальная стоимость всего оборудования равна произведению количества компьютеров на суммарные расходы по каждому из них;
- В строке **Итого оборудования** заполняются три последние столбца как суммы соответствующих расходов по всем компьютерам.

Оборудование и его расходы

| Наименование оборудования | Кол-во штук | Цена (руб.) | Транспортные расходы | Суммарные расходы | Полная первон. стоим. всего оборудования |
|---------------------------|-------------|-------------|----------------------|-------------------|--|
| Компьютер I | 14 | 15000 | =* | =* | =* |
| Компьютер II | 18 | 17000 | =* | =* | =* |
| Итого оборуд. | | | =* | =* | =* |

Председатель методической комиссии

_____ С.А. Сердюк

Преподаватель

_____ А.В. Козловская

**ФЕДЕРАЛЬНОЕ ГОСУДАРСТВЕННОЕ БЮДЖЕТНОЕ ОБРАЗОВАТЕЛЬНОЕ
УЧРЕЖДЕНИЕ ВЫСШЕГО ОБРАЗОВАНИЯ «ЛУГАНСКИЙ ГОСУДАРСТВЕННЫЙ
УНИВЕРСИТЕТ ИМЕНИ ВЛАДИМИРА ДАЛЯ»
КОЛЛЕДЖ**

ОУД.08 Информатика
Специальность 38.02.06 Финансы
Курс I Форма обучения очная

Билет № 19

1. Перевод текстов с помощью компьютерного словаря. Программы-переводчики.
2. Наберите в MS Word текст, установите необходимые параметры:
Название: выравнивание по середине. Шрифт Times New Roman, кегель 18, начертание полужирный курсив, интервал после 10 пт.

1 абзац: выравнивание по ширине. Шрифт Arial, кегель 14, отступ слева 2 см, отступ справа 3 см, первая строка 1,5 см, межстрочный интервал- двойной, цвет выделения текста - желтый.

2 абзац: выравнивание по правому краю. Шрифт Arial, кегель 10 отступ слева 1,5 см, первая строка 2 см, межстрочный интервал 1,5, оформление абзаца – цвет синий, ширина 3пт.

3 абзац: выравнивание по левому краю. Шрифт ISOCPEUR, кегель 15, отступ слева 1,5 см, межстрочный интервал одинарный, заливка текста – зеленый.

Информационные ресурсы

Информационные ресурсы — это отдельные документы или массивы документов, а также документы и массивы документов в информационных системах: библиотеках, архивах, фондах, банках данных и т. д.

К информационным ресурсам также относятся все научно-технические знания, произведения литературы и искусства, множество иной информации общественно-государственной значимости, зафиксированной в любой форме, на любом носителе информации.

Информационные ресурсы общества в настоящее время рассматриваются как стратегические ресурсы, аналогичные по значимости материальным, сырьевым, энергетическим, трудовым и финансовым ресурсам.

3. В MS Excel создать таблицу по образцу. Вычисления выполнить при помощи формул.

Расчет цены товаров

| | |
|--------------------|----|
| Размер скидки (%): | 15 |
|--------------------|----|

| № | Наименование товара | Цена | Скидка (руб.) | Цена со скидкой |
|--------|---------------------|------------|---------------|-----------------|
| 1 | костюм | 7 500,00 Р | | |
| 2 | джинсы | 3 200,00 Р | | |
| 3 | пиджак | 4 500,00 Р | | |
| 4 | рубашка | 2 800,00 Р | | |
| 5 | свитер | 4 800,00 Р | | |
| 6 | ботинки | 6 750,00 Р | | |
| Всего: | | | | |

Председатель методической комиссии

_____ С.А. Сердюк

Преподаватель

_____ А.В. Козловская

**ФЕДЕРАЛЬНОЕ ГОСУДАРСТВЕННОЕ БЮДЖЕТНОЕ ОБРАЗОВАТЕЛЬНОЕ
УЧРЕЖДЕНИЕ ВЫСШЕГО ОБРАЗОВАНИЯ «ЛУГАНСКИЙ ГОСУДАРСТВЕННЫЙ
УНИВЕРСИТЕТ ИМЕНИ ВЛАДИМИРА ДАЛЯ»
КОЛЛЕДЖ**

ОУД.08 Информатика
Специальность 38.02.06 Финансы
Курс I Форма обучения очная

Билет № 20

1. Дайте определение понятию «формула» в MS Excel. Опишите алгоритм создания

2. Загрузить текстовый процессор Word. Набрать многоуровневый список в соответствии с образцом. Для заголовка применить объект WordArt.

1. Программное обеспечение.

1.1. Системные программы.

1.1.1. Операционные системы.

1.1.2. Драйверы.

1.1.3. Программы – оболочки.

1.1.4. Утилиты.

1.2. Инструментальные системы.

1.3. Прикладные программы.

1.3.1. Программы обработки текста.

1.3.2. Издательские системы.

1.3.3. Электронные таблицы.

1.3.4. СУБД.

3. Подсчитать значения столбца «Всего баллов», а также, в строке «Среднее» - средние значения для каждого столбца таблицы;

Считается, что сотрудник сдал тест, если набрал сумму баллов не менее 850. Сдавшим тест устанавливается оклад в размере \$100, если сумма баллов превышает 900, то размер оклада составляет \$150. Рассчитать значения столбца «Зарплата».

Подсчитать значения столбца «Стаж» по дате принятия на работу на сегодня.

«Надбавка» считается как «СТАЖ»/100+1.

«Оклад всего» = «Надбавка»*«Зарплата» .

«Всего зарплата мужчины (женщины)» подсчитать используя функцию СУММЕСЛИ.

Создать диаграмму на отдельном листе, отображающую количество баллов, полученных на тестах, для каждого сотрудник.

| | A | B | C | D | E | F | G | H | I | J | K |
|---|-------------------------|-----|----------------|----------------|-------|-------|-----------------|----------|------|---------------|----------------|
| 1 | Фамилия сотрудника | Пол | Дата приема | Набрано баллов | | | Всего баллов | Зарплата | Стаж | Над- бавка | Всего оклад |
| | | | | Тест1 | Тест2 | Тест3 | | | | | |
| 2 | Иванов | м | 10.05.1998 | 123 | 345 | 288 | | | | | |
| 3 | Петров | м | 06.04.1976 | 262 | 326 | 312 | | | | | |
| 4 | Сидорова | ж | 06.09.1986 | 54 | 371 | 296 | | | | | |
| 5 | Коноплев | м | 07.01.2000 | 270 | 355 | 308 | | | | | |
| 7 | Среднее: | | | | | | | | | | |
| 8 | Всего зарплата мужчины: | | | | | | | | | | |
| 9 | Всего зарплата женщины: | | | | | | | | | | |

Председатель методической комиссии

_____ С.А. Сердюк

Преподаватель

_____ А.В. Козловская

**ФЕДЕРАЛЬНОЕ ГОСУДАРСТВЕННОЕ БЮДЖЕТНОЕ ОБРАЗОВАТЕЛЬНОЕ
УЧРЕЖДЕНИЕ ВЫСШЕГО ОБРАЗОВАНИЯ «ЛУГАНСКИЙ ГОСУДАРСТВЕННЫЙ
УНИВЕРСИТЕТ ИМЕНИ ВЛАДИМИРА ДАЛЯ»
КОЛЛЕДЖ**

ОУД.08 Информатика

Специальность 38.02.06 Финансы

Курс I Форма обучения очная

Билет № 21

1. Свойства и виды информации. Что такое информационные ресурсы?
2. В документе MS Word набрать данный текст. Выполнить необходимое форматирование текста (поля, абзац, шрифт), выравнивание названия – по середине, выравнивание основного текста – по ширине. Под текстом расположить два рисунка с изображением компьютера и жесткого диска. Рисунки подписать. Текст под рисунками – в рамке с цветной светлой заливкой и черным контуром. Шрифт – темно-синий.

Создание резервных копий

Наиболее оптимальным хранилищем для резервных копий считается внешний (съёмный) жесткий диск, который можно хранить отдельно от компьютера. При этом портативные магнитные накопители, по сути, являясь обычными HDD, облаченными в корпус с контроллером, могут хранить такие же большие объемы информации, как и их внутренние собратья.

А это значит, что при необходимости во многих случаях вы сможете сделать полную копию вашего диска и перенести все его содержимое, например, на другой компьютер. В тех случаях, когда архивируемые данные имеют небольшой размер, в качестве объектов их хранения можно выбрать USB флэш-диски, карты памяти или записываемые оптические диски (CD, DVD).

3. В Excel создать таблицу по образцу. Вычисления выполнить при помощи формул.

По данным таблицы создать диаграмму (гистограмму). Изменить цвет столбцов, добавить подписи данных, изменить тип, размер и цвет шрифта в диаграмме.

Динамика численности работников

| месяц | 1 цех | 2 цех | 3 цех | итого: |
|---------------------------------|-------|-------|-------|--------|
| январь | 25 | 30 | 45 | |
| февраль | 20 | 35 | 47 | |
| март | 35 | 27 | 30 | |
| апрель | 24 | 26 | 35 | |
| май | 39 | 28 | 30 | |
| июнь | 20 | 28 | 31 | |
| максимальное кол-во сотрудников | | | | |
| минимальное кол-во сотрудников | | | | |

Председатель методической комиссии _____

С.А. Сердюк

Преподаватель _____

А.В. Козловская

**ФЕДЕРАЛЬНОЕ ГОСУДАРСТВЕННОЕ БЮДЖЕТНОЕ ОБРАЗОВАТЕЛЬНОЕ
УЧРЕЖДЕНИЕ ВЫСШЕГО ОБРАЗОВАНИЯ «ЛУГАНСКИЙ ГОСУДАРСТВЕННЫЙ
УНИВЕРСИТЕТ ИМЕНИ ВЛАДИМИРА ДАЛЯ»
КОЛЛЕДЖ**

ОУД.08 Информатика
Специальность 38.02.06 Финансы
Курс I Форма обучения очная

Билет № 22

1. Лицензионные и свободно распространяемые программные продукты.
2. В MS WORD оформите таблицу по образцу.

OUTLOOK EXPRESS

| <i>ЛЕВАЯ ЧАСТЬ ОКНА</i> | | <i>ПРАВАЯ ЧАСТЬ ОКНА</i> |
|---|--|--|
| ПАПКИ: | | |
| ВХОДЯЩИЕ | Содержит получаемые адресатом письма | СПИСОК СООБЩЕНИЙ, ХРАНЯЩИЙСЯ В ВЫДЕЛЕННОЙ ПАПКЕ |
| ИСХОДЯЩИЕ | Содержит отправляемые адресатом письма с момента их создания и до момента их доставки с локального компьютера пользователя на почтовый сервер провайдера | |
| ОТПРАВЛЕННЫЕ | Содержит все письма, доставленные на почтовый сервер | |
| УДАЛЕННЫЕ | Содержит удаленные письма | |
| ЧЕРНОВИКИ | Содержит заготовки писем | |
| КОНТАКТЫ: | | СОДЕРЖАНИЕ ВЫДЕЛЕННОГО СООБЩЕНИЯ |
| Предоставляют доступ к информации, хранящейся в Адресной книге (адреса электронной почты, телефоны, ...) | | |

3. Создать таблицу финансовой сводки за неделю с помощью программы MS Excel, произвести расчеты. Построить точечную диаграмму с гладкими кривыми и маркерами изменения финансового результата. Скопировать таблицу на новый лист и произвести фильтрацию значений дохода, превышающих 4200.

Финансовая сводка за неделю (тыс. руб.)

| Дни недели | Доход | Расход | Финансовый результат |
|--------------|---------|---------|----------------------|
| Понедельник | 3245,20 | 3628,50 | ? |
| Вторник | 4572,50 | 5320,50 | ? |
| Среда | 6251,66 | 5292,10 | ? |
| Четверг | 2125,20 | 3824,30 | ? |
| Пятница | 3896,60 | 3020,10 | ? |
| Суббота | 5420,30 | 4262,10 | ? |
| Воскресенье | 6050,60 | 4369,50 | ? |
| Ср. значение | ? | ? | ? |

Общий финансовый результат за неделю:

Председатель методической комиссии _____

С.А. Сердюк

Преподаватель _____

А.В. Козловская

**ФЕДЕРАЛЬНОЕ ГОСУДАРСТВЕННОЕ БЮДЖЕТНОЕ ОБРАЗОВАТЕЛЬНОЕ
УЧРЕЖДЕНИЕ ВЫСШЕГО ОБРАЗОВАНИЯ «ЛУГАНСКИЙ ГОСУДАРСТВЕННЫЙ
УНИВЕРСИТЕТ ИМЕНИ ВЛАДИМИРА ДАЛЯ»
КОЛЛЕДЖ**

ОУД.08 Информатика

Специальность 38.02.06 Финансы

Курс I Форма обучения очная

Билет № 23

1. Архив информации. Архивация и разархивация.
2. Составьте алгоритм (блок-схему) для нахождения корней квадратного уравнения $ax^2 + bx + c = 0$
3. В MS Excel постройте график функции для X в промежутке [-3;3] для функции $y = |x| + \sqrt[3]{\frac{x^2-25}{5}} - (1 - x^2)$.

Председатель методической комиссии

_____ С.А. Сердюк

Преподаватель

_____ А.В. Козловская

**ФЕДЕРАЛЬНОЕ ГОСУДАРСТВЕННОЕ БЮДЖЕТНОЕ ОБРАЗОВАТЕЛЬНОЕ
УЧРЕЖДЕНИЕ ВЫСШЕГО ОБРАЗОВАНИЯ «ЛУГАНСКИЙ ГОСУДАРСТВЕННЫЙ
УНИВЕРСИТЕТ ИМЕНИ ВЛАДИМИРА ДАЛЯ»
КОЛЛЕДЖ**

ОУД.08 Информатика

Специальность 38.02.06 Финансы

Курс I Форма обучения очная

Билет № 24

1. Определение алгоритма. Способы задания алгоритма. Примеры.
2. Составьте алгоритм (блок схему) для перехода дороги на светофоре.
3. Создать базу данных в MS Excel «Любимые песни», содержащую следующие сведения: название песни, исполнитель, композитор, автор стихов, язык исполнения (не менее 10 записей). Подпишите каждый лист. Переименуйте книгу задания на название «Любимые песни (свое ФИО)».

1. Создайте таблицу. Оформите произвольно.
2. Скопируйте таблицу на новый лист. Создайте фильтр с группированием песен одного композитора.
3. Скопируйте таблицу 3 раза на новые листы. Создайте на каждом по фильтру:
 - а) песни, исполняемые на заданном языке;
 - б) песни, заданного композитора;
 - в) песни, одного исполнителя.

Председатель методической комиссии

_____ С.А. Сердюк

Преподаватель

_____ А.В. Козловская

**ФЕДЕРАЛЬНОЕ ГОСУДАРСТВЕННОЕ БЮДЖЕТНОЕ ОБРАЗОВАТЕЛЬНОЕ
УЧРЕЖДЕНИЕ ВЫСШЕГО ОБРАЗОВАНИЯ «ЛУГАНСКИЙ ГОСУДАРСТВЕННЫЙ
УНИВЕРСИТЕТ ИМЕНИ ВЛАДИМИРА ДАЛЯ»
КОЛЛЕДЖ**

ОУД.08 Информатика

Специальность 38.02.06 Финансы

Курс I Форма обучения очная

Билет № 25

1. Перечислите параметры форматирования абзацев в MS Word.
2. Создайте одностраничный сайт на языке гипертекстовой информации HTML. На странице указать данные о себе с различным оформлением, добавить фотографию.
3. В MS Excel создать таблицу по образцу. Вычисления выполнить при помощи формул. Используйте ссылку на постоянную ячейку.

| | A | B | C | D | E | F |
|----|-------------------|---------------------|----------------------------|--------------------------|---------------|---------------------------|
| 1 | Прайс-лист | | | | | |
| 2 | № | наименование | цена в долларах | цена в рублях | кол-во | сумма в рублях |
| 3 | 1 | компьютеры | \$3 930 | | 4 | |
| 4 | 2 | ноутбук | \$2 980 | | 7 | |
| 5 | 3 | принтер | \$1 600 | | 4 | |
| 6 | 4 | сканер | \$120 | | 1 | |
| 7 | 5 | колонки | \$95 | | 9 | |
| 8 | итого: | | | | | 0 Р |
| 9 | | | | | | |
| 10 | | курс | 58 | | | |
| 11 | | | | | | |

Председатель методической комиссии

_____ С.А. Сердюк

Преподаватель

_____ А.В. Козловская

**ФЕДЕРАЛЬНОЕ ГОСУДАРСТВЕННОЕ БЮДЖЕТНОЕ ОБРАЗОВАТЕЛЬНОЕ
УЧРЕЖДЕНИЕ ВЫСШЕГО ОБРАЗОВАНИЯ «ЛУГАНСКИЙ ГОСУДАРСТВЕННЫЙ
УНИВЕРСИТЕТ ИМЕНИ ВЛАДИМИРА ДАЛЯ»
КОЛЛЕДЖ**

ОУД.08 Информатика

Специальность 38.02.06 Финансы

Курс I Форма обучения очная

**Лист регистрации изменений в комплекте контрольно-оценочных
средств**

Дополнения и изменения в комплекте контрольно-оценочных средств
на _____ учебный год

по учебной дисциплине/профессиональному модулю _____

(название учебной дисциплины/профессионального модуля)

В комплект контрольно-оценочных средств внесены следующие изменения:

Дополнения и изменения в комплект контрольно-оценочных средств
рассмотрены и согласованы на заседании методической комиссии

(название методической комиссии)

Протокол № __

«__» _____ 20__ г.

Председатель методической комиссии

_____ / _____

(Ф.И.О.) *(подпись)*

Председатель методической комиссии

_____ С.А. Сердюк

Преподаватель

_____ А.В. Козловская