

МИНИСТЕРСТВО НАУКИ И ВЫСШЕГО ОБРАЗОВАНИЯ  
РОССИЙСКОЙ ФЕДЕРАЦИИ  
ФЕДЕРАЛЬНОЕ ГОСУДАРСТВЕННОЕ БЮДЖЕТНОЕ  
ОБРАЗОВАТЕЛЬНОЕ УЧРЕЖДЕНИЕ ВЫСШЕГО ОБРАЗОВАНИЯ  
«ЛУГАНСКИЙ ГОСУДАРСТВЕННЫЙ УНИВЕРСИТЕТ  
ИМЕНИ ВЛАДИМИРА ДАЛЯ»

Экономический институт  
Кафедра товароведения и экспертизы товаров



УТВЕРЖДАЮ:

Директор Экономического института

Е.С. Тхор

(подпись)

25 » 02 2025 года

**ФОНД ОЦЕНОЧНЫХ СРЕДСТВ**  
по учебной дисциплине

**БИОПОВРЕЖДАЕМОСТЬ НЕПРОДОВОЛЬСТВЕННЫХ ТОВАРОВ**

По направлению подготовки 38.03.07 Товароведение

Профиль подготовки: «Товароведение и экспертиза товаров во внутренней и внешней торговле»

Разработчик:

Старший преподаватель

*М.Бел-*  
(подпись)

Болдырева М.С.

ФОС рассмотрен и одобрен на заседании кафедры товароведения и экспертизы товаров от «25» 02 2025 г., протокол № 10

Заведующий кафедрой  
товароведения и  
экспертизы товаров

*Я.А. Попова*  
(подпись) Попова Я.А.

Луганск 2025 г.

**Комплект оценочных материалов по дисциплине  
«Биоповреждаемость непродовольственных товаров»**

**Задания закрытого типа**

**Задания закрытого типа на выбор правильного ответа**

*Выберите один правильный ответ*

1. Укажите волокна, характеризующиеся высокой биостойкостью:

А) вискоза

Б) лавсан

В) капрон

Г) хлорин, фторлон

Правильный ответ: Г

Компетенции (индикаторы): ПК-1 (ПК-1.1, ПК-1.3)

2. Основными агентами биоповреждений древесины (до 90%) являются:

А) микроскопические грибы

Б) грызуны

В) бактерии

Г) насекомые

Правильный ответ: А

Компетенции (индикаторы): ПК-1 (ПК-1.1, ПК-1.3)

3. Географическая зона, где кожееды отсутствуют:

А) степи

Б) пустыни

В) тундра

Г) полупустыни

Правильный ответ: В

Компетенции (индикаторы): ПК-1 (ПК-1.1, ПК-1.3)

4. Комплекс мер по уничтожению вредных для человека насекомых:

А) дератизация

Б) дезинсекция

В) дезинфекция

Правильный ответ: Б

Компетенции (индикаторы): ПК-1 (ПК-1.1, ПК-1.3)

**Задания закрытого типа на установление соответствия**

*Установите правильное соответствие.*

*Каждому элементу левого столбца соответствует только один элемент правого столбца.*

1. Установите соответствие способов защиты металлов от микробиологической коррозии и их характеристик:

Характеристика	Способ защиты
1) Например, цинкование создаёт на поверхности плотный слой цинка, который отталкивает бактерии и не даёт им разрастаться	А) Нанесение металлического покрытия
2) Большое значение имеет соблюдение санитарно-гигиенических правил при производстве и эксплуатации техники	Б) Нанесение неметаллических составов
3) К ним относятся различные виды полимерных покрытий, которые ограждают от бактерий и внешних негативных факторов среды. Также могут использоваться специальные краски, состав которых делает невозможной нормальную жизнедеятельность микроорганизмов.	В) Применение химических биоцидов
4) Помогает уничтожить или контролировать рост бактерий, грибков, водорослей, которые способствуют коррозии	Г) Рациональный подбор и использование биостойких материалов

Правильный ответ: 1-А; 2-Г; 3-Б; 4-В

Компетенции (индикаторы): ПК-1 (ПК-1.1, ПК-1.3)

2. Установите соответствие между классом биоцида и биофактором, против которого он направлен.

Класс биоцида	Биофактор
1) Растения	А) фунгициды
2) Плесень	Б) гербициды
3) Птицы	В) родентициды
4) Грызуны	Г) авициды

Правильный ответ: 1-Б; 2-А; 3-Г; 4-В

Компетенции (индикаторы): ПК-1 (ПК-1.1, ПК-1.3)

3. Установите соответствие между насекомыми и повреждениями сырья и материалов, которые они вызывают.

Характеристика повреждений	Насекомые
1) Портят меховые и шерстяные изделия, а иногда доводят запасы шерсти, меха, кож или изделий из них до полной непригодности	А) Кожееды
2) Повреждают асбест, картон, хлопок, хлопчатобумажные и синтетические ткани, лён, пластмассы, табачные изделия, кабели	Б) Тараканы
3) Повреждают и загрязняют макароны, хлебные и кондитерские изделия, крупы и другие товары	В) Моли
4) Бескрылое насекомое с веретенообразным телом длиной 7-10 мм. Повреждает муку, крупу,	Г) Чешуйница

крахмал, крахмаленные вещи, сахар, разные сладости, обои, переплёты книг, шёлковые ткани и другие товары

Правильный ответ: 1-В; 2-А; 3-В; 4-Г

Компетенции (индикаторы): ПК-1 (ПК-1.1, ПК-1.3)

### **Задания закрытого типа на установление правильной последовательности**

*Установите правильную последовательность.*

*Запишите правильную последовательность букв слева направо.*

1. Установите правильную последовательность защитной обработки древесины:

- А) нанесение антипирена
- Б) подготовка поверхности
- В) грунтование поверхности
- Г) обработка антисептическим составом
- Д) финишная отделка

Правильный ответ: Б, Г, А, В, Д

Компетенции (индикаторы): ПК-1 (ПК-1.1, ПК-1.3)

2. Установите правильную последовательность проведения дезинсекции на складах:

- А) подбор эффективных методов
- Б) составление плана обработок
- В) аудит санитарного состояния склада
- Г) проведение дезинсекции
- Д) выдача акта и гарантии на проведённые работы
- Е) закрытие и пломбирование дверей складов

Правильный ответ: В, А, Б, Г, Е, Д

Компетенции (индикаторы): ПК-1 (ПК-1.1, ПК-1.3)

### **Задания открытого типа**

#### **Задания открытого типа на дополнение**

*Напишите пропущенное слово (словосочетание).*

1. \_\_\_\_\_ биоповреждений непродовольственных товаров включают изучение особенностей живых организмов, вызывающих биоповреждения, механизмов биологической деструкции изделий на основе натуральных и химических материалов.

Правильный ответ: систематизация и диагностика

Компетенции (индикаторы): ПК-1 (ПК-1.1, ПК-1.3)

2. Способность объектов (сырья, материалов, изделий и сооружений) терять свои свойства в результате воздействия на них живых организмов – это \_\_\_\_\_.

Правильный ответ: биоповреждаемость

Компетенции (индикаторы): ПК-1 (ПК-1.1, ПК-1.3)

3. \_\_\_\_\_ парной шкуры – это разнообразный состав микроорганизмов, находящихся на поверхности и в глубине шкуры, снятой с туши.

Правильный ответ: микрофлора

Компетенции (индикаторы): ПК-1 (ПК-1.1, ПК-1.3)

4. \_\_\_\_\_ материал – это материал, который обладает способностью убивать или ингибировать рост микроорганизмов, таких как бактерии, грибы или вирусы.

Правильный ответ: антимикробный

Компетенции (индикаторы): ПК-1 (ПК-1.1, ПК-1.3)

### **Задания открытого типа с кратким свободным ответом**

*Напишите пропущенное слово (словосочетание).*

1. Одним из видов биоповреждений древесины является \_\_\_\_\_.

Правильный ответ: повреждения насекомыми / повреждения животными / грибные поражения

Компетенции (индикаторы): ПК-1 (ПК-1.1, ПК-1.3)

2. Грызуны – распространённые вредители складов. Например, \_\_\_\_\_.

Правильный ответ: серая крыса / черная крыса / домовая мышь

Компетенции (индикаторы): ПК-1 (ПК-1.1, ПК-1.3)

3. Для защиты металлов от микробиологической коррозии можно использовать следующий метод – \_\_\_\_\_.

Правильный ответ: дезинфекция и санитарные меры / выбор материалов и покрытий, устойчивых к воздействию микроорганизмов

Компетенции (индикаторы): ПК-1 (ПК-1.1, ПК-1.3)

### **Задания открытого типа с развернутым ответом**

1. Идентифицируйте насекомых, которые являются причиной биоповреждений.



1



2



3



4



5



6

Время выполнения – 15 мин.

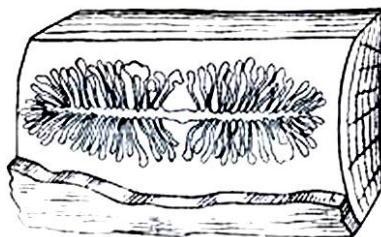
Ожидаемый результат:

- 1 – моль
- 2 – таракан
- 3 – термит
- 4 – кожеед
- 5 – муравей
- 6 – точильщик

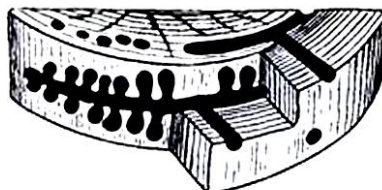
Критерии оценивания: указание названий предложенных насекомых

Компетенции (индикаторы): ПК-1 (ПК-1.1, ПК-1.3)

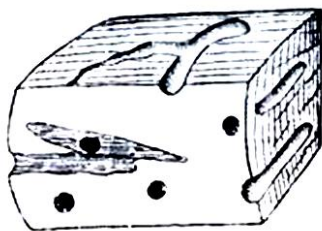
2. Идентифицируйте биологические повреждения древесины.



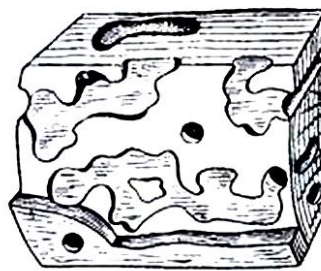
а)



б)



в)



г)

Время выполнения – 15 мин.

Ожидаемый результат:

Червоточины:

- а – поверхностная;
- б – неглубокая;
- в – глубокая;
- г – сквозная

Критерии оценивания: указание названия биоповреждения, указание разновидностей биоповреждения

Компетенции (индикаторы): ПК-1 (ПК-1.1, ПК-1.3)

### Экспертное заключение

Представленный фонд оценочных средств (далее – ФОС) по дисциплине «Биоповреждаемость непродовольственных товаров» соответствует требованиям ФГОС ВО.

Предлагаемые формы и средства текущего и промежуточного контроля адекватны целям и задачам реализации основной профессиональной образовательной программы по направлению подготовки 38.03.07 Товароведение.

Оценочные средства для текущего контроля успеваемости, промежуточной аттестации по итогам освоения дисциплины представлены в полном объеме.

Виды оценочных средств, включенные в представленный фонд, отвечают основным принципам формирования ФОС.

Разработанный и представленный для экспертизы фонд оценочных средств рекомендуется к использованию в процессе подготовки обучающихся по указанному направлению 38.03.07 Товароведение.

Председатель учебно-методической  
комиссии Экономического института



Е.Н. Шаповалова



**Лист изменений и дополнений**

№ п/п	Виды дополнений и изменений	Дата и номер протокола заседания кафедры (кафедр), на котором были рассмотрены и одобрены изменения и дополнения	Подпись (с расшифровкой) заведующего кафедрой (заведующих кафедрами)